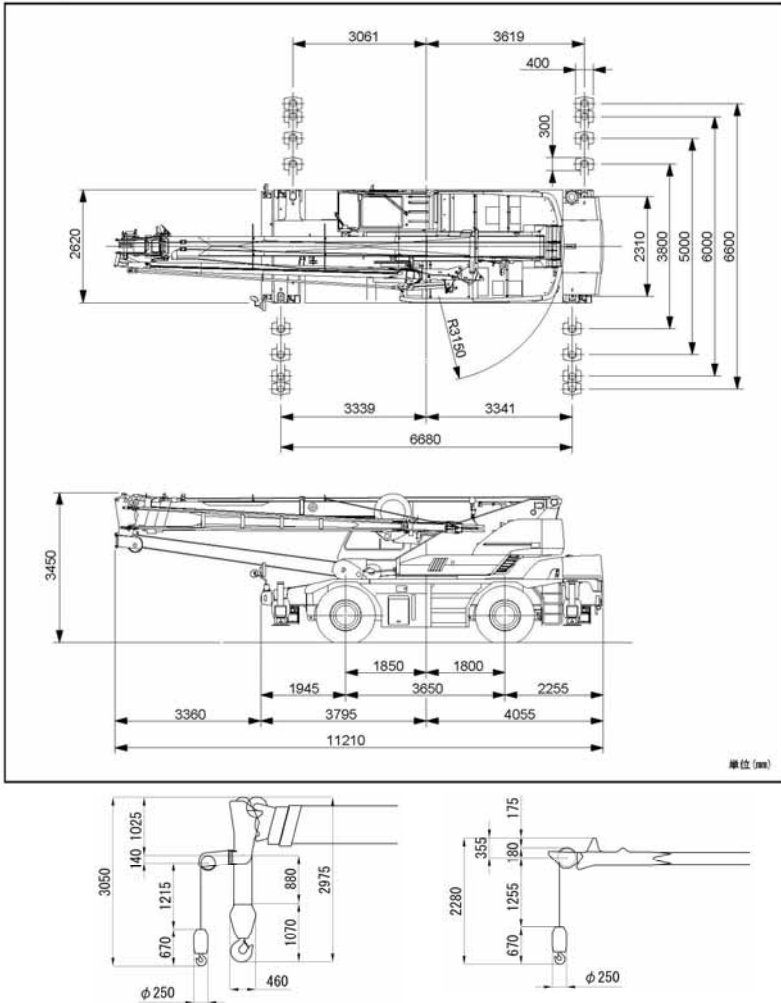


# 25 t

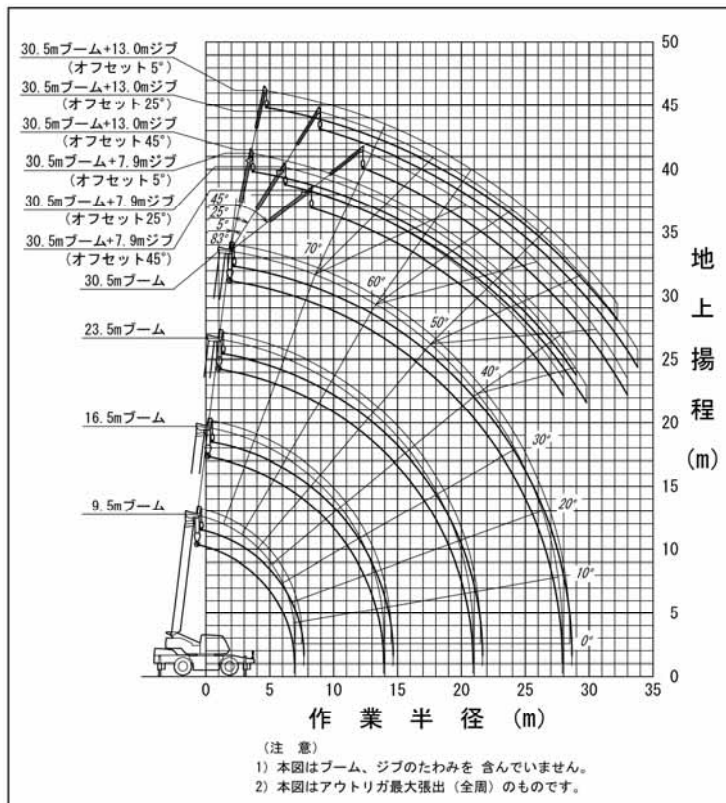
## KATO KR-25H-V5(SR-250VR)



### ■全体図



### ■作業半径揚程図



### 【主要諸元】

<b>■クレーン部</b>	
名 称	25ton吊りラフクレーン
型 式	カトウKR-25H-V5
<b>●クレーン性能</b>	
最大定格総荷重	9.5m(ブーム) 25,000kg×3.5m (7本掛) 16.5m(ブーム) 18,000kg×4.5m (6本掛) 23.5m(ブーム) 12,500kg×5.0m (4本掛) 30.5m(ブーム) 7,000kg×8.0m (4本掛)
ブーム長さ	7.9mジブ 3,000kg×72° (1本掛) 13.0mジブ 2,000kg×76° (1本掛)
ジブ長さ	ルーフスタージブ 4,000kg (1本掛)
最大地上揚程	9.5m ~ 30.5m 7.9m ~ 13.0m
巻上ロープ速度	31.2m (ブーム) 44.8m (ジブ)
フック速度	主巻 118m / min (4層目) 副巻 107m / min (3層目)
ブーム起伏範囲	主 (ロープ掛数7) 16.9m / min (4層目) 副 (ロープ掛数1) 107.0m / min (3層目)
ブーム上げ時間	0° ~ 83° / 40sec
ブーム伸長時間	9.5m ~ 30.5m / 93sec
旋回速度	3.0min <sup>-1</sup>
旋回後端半径	3,150mm
<b>●上部旋回体の装置及び構造</b>	
ブーム形式	箱型4段油圧伸縮式 (3・4段同時)
ジブ形式	2段式 (2段目引出)、油圧無段階傾斜式 (オフセット5° ~ 45°)
ブーム伸縮装置	油圧シリンダー (2本) 及びワイヤロープ併用
ブーム起伏装置	油圧シリンダー直押し式、圧力補償付流量調整弁付
巻上装置	シングルウィンチ2基、油圧モータ駆動、平衡車減速式自動ブレーキ付 (足踏ブレーキ付、自由降下装置付) 圧力補償付流量調整弁付
旋回装置	油圧モータ駆動、遊星歯車減速機付 (ネガティブブレーキ内蔵) フリーロック切替式
旋回サークル	ボールベアリング式
形式	全油圧H型 (フロート、パネチカルシリンダー一体型)
アウトリガ装置	6,000mm (最大張出) 6,000mm (中間張出) 5,000mm (中間張出) 3,800mm (中間張出) 2,310mm (最小張出)
ワイヤロープ	主巻 5xS (48) + 6xWS (31) φ16mm × 175m 副巻 1WRG 6xWS (31) φ16mm × 95m
<b>●油圧装置</b>	
油圧ポンプ	2速可変プランジャ型、ギヤ+プランジャ型
油圧モータ	巻上用 アキシャルプランジャ型 旋回用 アキシャルプランジャ型
コントロールバルブ	マルチプル自動復元式 (圧力補償付流量調整弁付)
シリンダー	ダブルアクティング式
オイルリザーバ容量	500L
<b>●安全装置</b>	
ACS (過負荷防止装置・音声警報装置付)、旋回自動停止装置、作業範囲制限装置、アウトリガ張出幅自動検出装置、ブーム自然降下防止装置、過巻防止装置、ドラムロック装置、ドラムホルド安全装置、自動ブレーキ装置、乱巻防止装置、油圧安全弁、アウトリガロック装置、旋回ロック装置、旋回警報灯、作動油オーバーヒート警報装置、作動油フィルター目づまり警報装置	
<b>●標準装置</b>	
除湿機能付エアコン、オイルクーラ、作業灯 (ブーム、テーブル、キャブ)、ドラム回転指示装置	
<b>●キャブ装備</b>	
液射式キャブマウント、チルト/テレスコピックハンドル、フルアジャスタブル・サスペンションシート (ヘッドレスト、アームレスト付)、パワーウィンドウ (防曇防氷防霧付)、ホット&クールボックス、簡欠付フロント&ルーフワイパー (ウォッシャー付)、ランチテーブル、時計付MM / FMカセットデッキ、シガーライター、コインホルダー、ステップランプ、消火器、フロアマット	
<b>●オプション装置</b>	
ウィンチ確認カメラ、テレビ放送受信装置、ACS外部表示装置、拡声器、ドアバイザー	
<b>■キャリア部</b>	
<b>●走行性能</b>	
最高速度	49km / h
登坂能力	0.60 (tanθ)
最小回転半径	8.2m (2輪轉向) 4.9m (4輪轉向)
<b>●寸法・重量</b>	
全長	11,210mm
全幅	2,620mm
全高	3,450mm
軸距	3,650mm
輪距	前輪 2,170mm 後輪 2,170mm
乗車定員	1人
車両総重量	26,495kg
前軸重	13,120kg
後軸重	13,375kg
<b>●エンジン</b>	
エンジン型式	三菱6D16-TLE2B (インタークーラー付)
エンジン種類	6気筒水冷4サイクル 直接噴射式ディーゼルエンジン
総排気量	7.545L
最大出力	165kW / 2,700min <sup>-1</sup>
最大トルク	700N・m / 1,300min <sup>-1</sup>
<b>●下部走行体の装置及び構造</b>	
走行駆動形式	フルタイム4輪駆動 (4×4)
トルクコンバータ形式	3要素 1段 (自動ロックアップクラッチ付)
変速機形式	全自動及び手動変速式 (トランスファーデフロック付)
変速機段数	前進6段 後進2段
差速器	全浮動式 (前輪、後輪共)
懸架装置	前輪 リーフスプリング式アキシャルブレーキ付 (油圧ロックシリンダー付) 後輪 リーフスプリング式アキシャルブレーキ付 (油圧ロックシリンダー付)
ブレーキ装置	主 2系統空気油圧複合式 4輪ディスクブレーキ 駐車 空気式・推進軸制動内括式 補助 排気ブレーキ (電子制御によるトルクロックアップ同時制御方式) 作業用補助制動装置
ステアリング装置	形式 全油圧式パワーステアリング 逆ステアリング補正機構付
モード	前2輪、カウンタ、クラブ、後2輪、前後輪独立 (5モード) (リヤステ自動ロック機構付)
タイヤサイズ	前輪 385 / 95 R25 170E ROAD 後輪 385 / 95 R25 170E ROAD
燃料タンク容量	300L
バッテリー	12V-120AH × 2
<b>●安全装置</b>	
緊急用かじ取装置、後輪ステアリングロック装置、ミスシフト防止装置、ブレーキ液漏警報装置、サスペンションロック装置、作業用補助制動装置、オーバーラン警報装置、電動格納サイドミラー、ブーム右側ミラー (ヒータ付)、ラジエタ液面警報装置、エアフィルター目づまり警報装置	
<b>●標準装置</b>	
集中給脂装置	
<b>●オプション装置</b>	
満電流式リターダ、左方確認カメラ、後方確認カメラ、ブーム左方確認ミラー	
<b>●KR-25H-V5は、全装備 (車検登録重量) で基本通行条件のC条件に適合しています。</b>	

### ■ 定格総荷重表

#### 9.5m~30.5mブーム

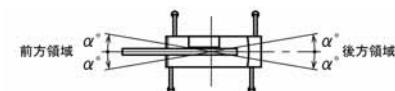
作業半径 (m)	6.6m				6.0m				5.0m				3.8m				2.31m				
	アウトリガ最大張出(全周)				アウトリガ中間張出(側方)				アウトリガ中間張出(側方)				アウトリガ中間張出(側方)				アウトリガ最縮小張出(側方)				
	9.5m	16.5m	23.5m	30.5m	9.5m	16.5m	23.5m	30.5m	9.5m	16.5m	23.5m	30.5m	9.5m	16.5m	23.5m	30.5m	9.5m	16.5m	23.5m	30.5m	
2.5	25.00	18.00			25.00	18.00			25.00	18.00			25.00	18.00			12.00	11.60			
3.0	25.00	18.00	12.50		25.00	18.00	12.50		25.00	18.00	12.50		25.00	18.00	12.50		12.00	11.60	9.70		
3.5	25.00	18.00	12.50		25.00	18.00	12.50		25.00	18.00	12.50		20.00	18.00	12.50		9.35	8.95	9.70		
4.0	23.00	18.00	12.50	7.00	23.00	18.00	12.50	7.00	23.00	18.00	12.50	7.00	16.40	14.70	12.50	7.00	7.55	7.15	7.80	5.50	
4.5	21.20	18.00	12.50	7.00	21.20	18.00	12.50	7.00	21.20	18.00	12.50	7.00	13.30	12.40	12.50	7.00	6.20	5.80	6.45	5.50	
5.0	19.40	16.70	12.50	7.00	19.40	16.70	12.50	7.00	17.60	16.70	12.50	7.00	10.90	10.45	10.80	7.00	5.15	4.80	5.40	5.50	
5.5	17.80	15.60	11.85	7.00	17.80	15.60	11.85	7.00	15.00	14.00	11.85	7.00	9.10	8.80	9.35	7.00	4.35	4.00	4.60	4.75	
6.0	16.30	14.60	11.20	7.00	16.30	14.60	11.20	7.00	12.65	11.90	11.20	7.00	7.75	7.55	8.10	7.00	3.70	3.40	3.95	4.15	
6.5	15.10	13.80	10.60	7.00	15.10	13.80	10.60	7.00	10.80	10.30	10.60	7.00	6.70	6.45	7.15	7.00	3.15	2.85	3.40	3.65	
7.0		13.00	10.10	7.00		12.00	10.10	7.00		8.95	9.50	7.00		5.60	6.30	6.30		2.40	2.95	3.20	
7.5		12.20	9.60	7.00		10.60	9.60	7.00		7.80	8.60	7.00		4.90	5.60	5.75		2.05	2.55	2.80	
8.0		11.40	9.10	7.00		9.50	9.10	7.00		6.90	7.70	7.00		4.30	4.95	5.20		1.70	2.25	2.50	
9.0		9.20	8.20	6.40		7.60	8.20	6.40		5.45	6.25	6.40		3.35	4.00	4.30		1.10	1.75	1.95	
10.0		7.50	7.40	5.90		6.20	6.80	5.90		4.45	5.15	5.40		2.65	3.25	3.55		0.65	1.35	1.55	
11.0		6.20	6.60	5.35		5.10	5.80	5.35		3.65	4.30	4.60		2.10	2.65	2.95			0.95	1.20	
12.0		5.20	5.90	4.90		4.30	4.95	4.90		3.00	3.65	3.95		1.60	2.20	2.45				0.90	
13.0		4.40	5.05	4.50		3.60	4.25	4.50		2.50	3.10	3.40		1.15	1.80	2.10					
13.5		4.10	4.70	4.30		3.35	3.95	4.30		2.25	2.85	3.15		0.95	1.65	1.90					
14.0			4.40	4.15			3.65	4.00			2.65	2.90			1.50	1.75					
15.0			3.85	3.85			3.20	3.50			2.25	2.55			1.15	1.50					
15.5			3.60	3.70			3.00	3.30			2.10	2.35			1.00	1.35					
16.0			3.35	3.55			2.80	3.10			1.95	2.20			0.85	1.20					
17.0			2.95	3.20			2.45	2.75			1.60	1.90			0.65	0.95					
18.0			2.60	2.85			2.15	2.45			1.30	1.65			0.40	0.75					
19.0			2.25	2.55			1.85	2.15			1.10	1.40				0.55					
20.0			1.95	2.30			1.55	1.90			0.85	1.20									
20.5			1.85	2.15			1.45	1.75			0.75	1.10									
21.0				2.05				1.65				1.00									
22.0				1.80				1.40				0.80									
24.0				1.40				1.05				0.50									
26.0				1.15				0.75													
27.5				0.95				0.55													
危険角度	—				—				—				—				28° 45° — 40° 53° 60°				
標準フック	25tフック				25tフック				25tフック				25tフック				25tフック				
フック質量	230kg				230kg				230kg				230kg				230kg				
巻掛本数	7	6	4	4	7	6	4	4	7	6	4	4	7	6	4	4	7	6	4	4	

(単位ton)

### ■ 定格総荷重表注意事項

#### ● アウトリガ使用時

- 定格総荷重表は、水平堅土上において機体を水平に設置した状態での保証できる最大荷重を示しており、フックその他のつり具等の質量を含んだ値です。  
 部分は機械の強度によって定められ、他は機体の安定度によって定められています。
- 作業半径はブームのたわみを含んだ実際の値にもとづいていますので、必ず作業半径を基準として作業を行ってください。
- ジブの作業半径は30.5mブームにジブを装着して作業を行った値を示し、その他のブーム長さでのジブ作業はブーム角度だけを基準として行ってください。
- アウトリガ最縮小張出では、ジブ作業を行わないでください。
- アウトリガ張出状態によって側方領域でのつり上性能は異なります。従って各々の張出状態における定格総荷重表で作業を行ってください。前方、後方領域でのつり上性能はアウトリガ最大張出の定格総荷重表で作業を行ってください。
- ルースタシーブの定格総荷重は、ブームの定格総荷重よりブームに取付けられているつり具等の質量を差引いた値とし、かつ限度を4000kgとします。  
[ルースタシーブ使用フック：4トンフック（質量60kg）巻掛本数1]
- ブームの長さが規定の長さを超える場合には、規定の長さか、一段上のブーム長さかのいずれか、小さい方の定格総荷重で作業を行ってください。
- ジブを装着したままでブーム作業を行う場合の定格総荷重は、ブームの定格総荷重より、つり具等の質量の他に1200kgを差引いた値とします。  
なおジブを装着したままでのルースタ作業、及びアウトリガ最縮小張出におけるジブを装着したままでのブーム作業は行わないでください。
- 各々の作業状態におけるブーム危険角度は表のとおりです。ブームを危険角度以下にしますと無負荷でも転倒しますので充分注意してください。
- 各ブーム長さに対する標準フック巻掛本数は表のとおりです。ただし標準フック以外の掛数で使用する場合は、ワイヤロープ1本当たり37.2kNを限度としてください。
- ジブ使用時、ジブオフセット角度が規定の角度を超える場合には規定の角度より一段大きいジブオフセット角度の定格総荷重で作業を行ってください。
- 自由降下作業は原則としてフックのみを降下するときを使用しますが、やむをえずつり荷を自由降下する場合には定格総荷重の20%までを限度とし急激なブレーキ操作は絶対にさけてください。
- クレーン作業は風速10m/secまで可能ですが、比較的弱い風の場合でも受風面積の大きい荷重を取扱う場合は特別な注意を払ってください。
- 定格総荷重を超える作業を行った場合、及び正しい使い方を行わなかった場合は転倒又は破損します。この場合本機の保証はいたしません。



アウトリガ張出状態	中間張出 (6.0m)	中間張出 (5.0m)	中間張出 (3.8m)	最縮小張出
領域 $\alpha'$	35	30	20	3

### ■ 定格総荷重表

#### 30.5mブーム+7.9mパワージブ

6.6m						6.0m						5.0m						3.8m									
アウトリガ最大張出(全周)						アウトリガ中間張出(側方)						アウトリガ中間張出(側方)						アウトリガ中間張出(側方)									
ブーム 角度 (°)	オフセット5°		オフセット25°		オフセット45°		ブーム 角度 (°)	オフセット5°		オフセット25°		オフセット45°		ブーム 角度 (°)	オフセット5°		オフセット25°		オフセット45°		ブーム 角度 (°)	オフセット5°		オフセット25°		オフセット45°	
	作業半径 (m)	荷重 (ton)	作業半径 (m)	荷重 (ton)	作業半径 (m)	荷重 (ton)		作業半径 (m)	荷重 (ton)	作業半径 (m)	荷重 (ton)	作業半径 (m)	荷重 (ton)		作業半径 (m)	荷重 (ton)	作業半径 (m)	荷重 (ton)	作業半径 (m)	荷重 (ton)		作業半径 (m)	荷重 (ton)	作業半径 (m)	荷重 (ton)	作業半径 (m)	荷重 (ton)
83.0	4.7	3.00	7.4	2.10	9.4	1.60	83.0	4.7	3.00	7.4	2.10	9.4	1.60	83.0	4.7	3.00	7.4	2.10	9.4	1.60	83.0	4.7	3.00	7.4	2.10	9.4	1.60
75.0	10.5	3.00	12.7	2.10	14.2	1.60	75.0	10.5	3.00	12.7	2.10	14.2	1.60	75.0	10.5	3.00	12.7	2.10	14.2	1.60	75.0	10.5	3.00	12.7	2.10	14.2	1.60
73.0	11.8	3.00	14.0	2.10	15.4	1.60	73.0	11.8	3.00	14.0	2.10	15.4	1.60	73.0	11.8	3.00	14.0	2.10	15.4	1.60	73.0	12.4	2.30	14.6	1.85	16.0	1.60
72.0	12.6	3.00	14.6	2.10	16.0	1.60	72.0	12.5	3.00	14.6	2.10	16.0	1.60	72.0	12.5	3.00	14.6	2.10	16.0	1.60	72.0	13.5	1.90	15.7	1.55	17.0	1.43
70.0	13.8	2.78	15.9	2.10	17.0	1.57	70.0	13.8	2.78	15.9	2.10	17.0	1.57	70.0	13.8	2.78	15.9	2.10	17.0	1.57	70.0	16.3	1.05	18.4	0.86	19.5	0.81
65.0	16.9	2.31	18.8	1.82	20.0	1.50	65.0	16.9	2.31	18.8	1.82	20.0	1.50	65.0	15.1	2.50	17.0	1.99	18.2	1.54	65.0	18.0	0.65	20.0	0.50	21.0	0.51
60.0	19.8	1.96	21.5	1.60	22.3	1.37	61.0	19.0	2.05	21.0	1.64	21.8	1.40	65.0	16.7	1.99	18.7	1.68	20.0	1.50	危険角度	60°	60°	60°	60°	60°	
57.5	21.0	1.83	22.8	1.49	23.5	1.31	58.5	20.5	1.67	22.2	1.48	23.0	1.34	60.0	19.5	1.20	21.2	1.08	22.1	1.02	標準フック	4tフック					
55.0	22.4	1.58	24.0	1.40	24.7	1.25	55.0	22.3	1.25	23.9	1.13	24.5	1.11	55.0	22.0	0.70	23.6	0.60	24.4	0.58	標準フック	60kg					
50.0	24.7	1.12	26.2	1.02	26.7	1.03	50.0	24.5	0.84	26.0	0.76	26.4	0.76	54.0	22.5	0.62	24.0	0.55	24.6	0.54	標準フック	1本					
46.0	26.5	0.82	27.8	0.75	28.0	0.77	46.0	26.3	0.56	27.6	0.50	27.8	0.52	53.0	23.0	0.53	24.5	0.45	25.0	0.48	危険角度	51°	51°	51°	51°		
45.0	27.0	0.74	28.1	0.70			45.0	26.7	0.50	28.0	0.45										標準フック	4tフック					
40.0	29.0	0.46	29.8	0.45			危険角度	43°	43°	44°				標準フック	4tフック												
危険角度	38°		38°		44°		標準フック	4tフック																			
標準フック	4tフック				標準フック				4tフック				標準フック				4tフック										
フック質量	60kg				60kg				60kg				60kg				60kg										
フック質量	60kg				60kg				60kg				60kg				60kg										
巻掛本数	1本				1本				1本				1本				1本										

#### 30.5mブーム+13.0mパワージブ

6.6m						6.0m						5.0m						3.8m									
アウトリガ最大張出(全周)						アウトリガ中間張出(側方)						アウトリガ中間張出(側方)						アウトリガ中間張出(側方)									
ブーム 角度 (°)	オフセット5°		オフセット25°		オフセット45°		ブーム 角度 (°)	オフセット5°		オフセット25°		オフセット45°		ブーム 角度 (°)	オフセット5°		オフセット25°		オフセット45°		ブーム 角度 (°)	オフセット5°		オフセット25°		オフセット45°	
	作業半径 (m)	荷重 (ton)	作業半径 (m)	荷重 (ton)	作業半径 (m)	荷重 (ton)		作業半径 (m)	荷重 (ton)	作業半径 (m)	荷重 (ton)	作業半径 (m)	荷重 (ton)		作業半径 (m)	荷重 (ton)	作業半径 (m)	荷重 (ton)	作業半径 (m)	荷重 (ton)		作業半径 (m)	荷重 (ton)	作業半径 (m)	荷重 (ton)	作業半径 (m)	荷重 (ton)
83.0	6.3	2.00	10.6	1.25	13.6	0.85	83.0	6.3	2.00	10.6	1.25	13.6	0.85	83.0	6.3	2.00	10.6	1.25	13.6	0.85	83.0	6.3	2.00	10.6	1.25	13.6	0.85
77.0	11.1	2.00	15.0	1.25	17.6	0.85	77.0	11.1	2.00	15.0	1.25	17.6	0.85	77.0	11.1	2.00	15.0	1.25	17.6	0.85	77.0	11.1	2.00	15.0	1.25	17.6	0.85
76.0	12.0	2.00	15.8	1.21	18.3	0.85	76.0	12.0	2.00	15.8	1.21	18.3	0.85	76.0	12.0	2.00	15.8	1.21	18.3	0.85	76.0	12.0	2.00	15.8	1.21	18.3	0.85
74.5	13.1	1.91	16.7	1.17	19.0	0.85	74.5	13.1	1.91	16.7	1.17	19.0	0.85	74.5	13.1	1.91	16.7	1.17	19.0	0.85	74.5	13.1	1.91	16.7	1.17	19.0	0.85
70.0	16.5	1.65	19.7	1.06	21.8	0.82	70.0	16.5	1.65	19.7	1.06	21.8	0.82	70.0	16.5	1.65	19.7	1.06	21.8	0.82	70.0	15.0	1.76	18.3	1.12	20.7	0.83
65.0	20.0	1.41	23.0	0.97	24.6	0.79	65.0	20.0	1.41	23.0	0.97	24.6	0.79	65.0	20.0	1.41	23.0	0.97	24.6	0.79	70.0	16.3	1.42	19.7	1.06	21.8	0.82
60.0	23.2	1.21	25.9	0.91	27.2	0.77	60.0	23.2	1.21	25.9	0.91	27.2	0.77	63.0	21.3	1.20	24.0	0.95	26.0	0.78	65.0	19.4	0.76	22.5	0.61	24.4	0.55
55.0	26.1	1.07	28.7	0.85	29.6	0.75	57.0	25.0	1.12	27.5	0.88	28.6	0.75	56.0	25.2	0.56	28.0	0.46	29.0	0.45	64.0	20.0	0.66	23.0	0.54	25.0	0.45
53.5	27.0	1.04	29.4	0.84	30.2	0.74	56.0	25.7	1.02	28.0	0.87	29.0	0.75	55.0	26.0	0.46	28.3	0.42	29.3	0.40	危険角度	62°	62°	62°	62°		
51.5	28.1	0.95	30.4	0.82	31.0	0.74	54.0	26.7	0.87	29.0	0.78	30.0	0.75	危険角度	53°	53°	53°			標準フック	4tフック						
46.0	30.8	0.60	32.7	0.56	33.0	0.59	48.0	29.7	0.48	31.7	0.49	32.2	0.45	標準フック	4tフック												
43.0	32.2	0.45	33.8	0.43			危険角度	46°	46°	46°				標準フック	4tフック												
危険角度	41°		41°		44°		標準フック	4tフック				標準フック				4tフック											
標準フック	4tフック				標準フック				4tフック				標準フック				4tフック										
フック質量	60kg				60kg				60kg				60kg				60kg										
フック質量	60kg				60kg				60kg				60kg				60kg										
巻掛本数	1本				1本				1本				1本				1本										

### ■ 最小直角通路幅

