

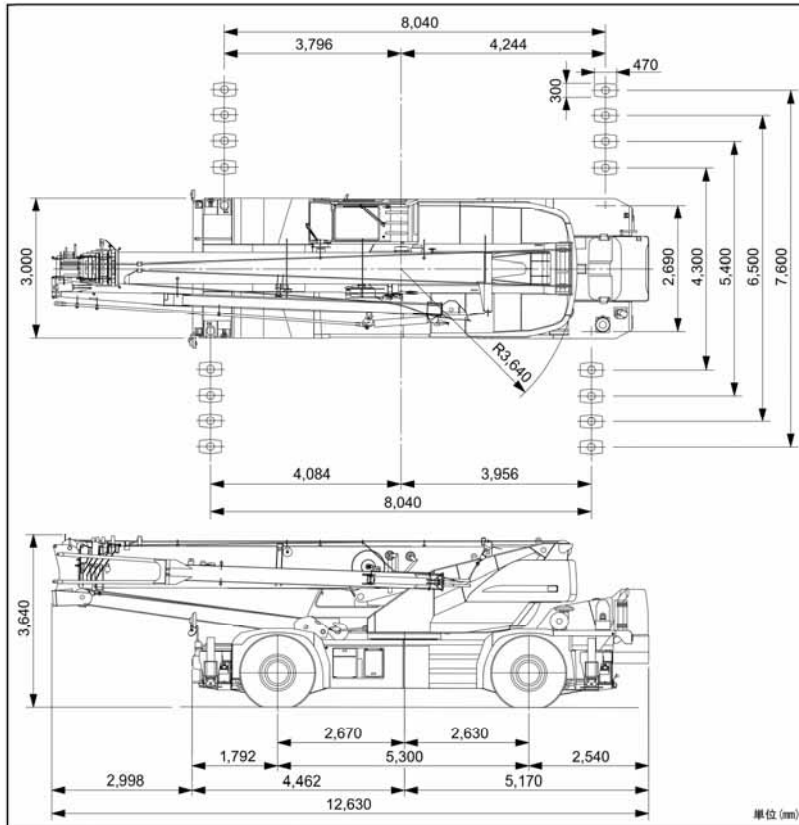
60 t

KATO KR-50H-L2(SL-600)



株式会社サイガ

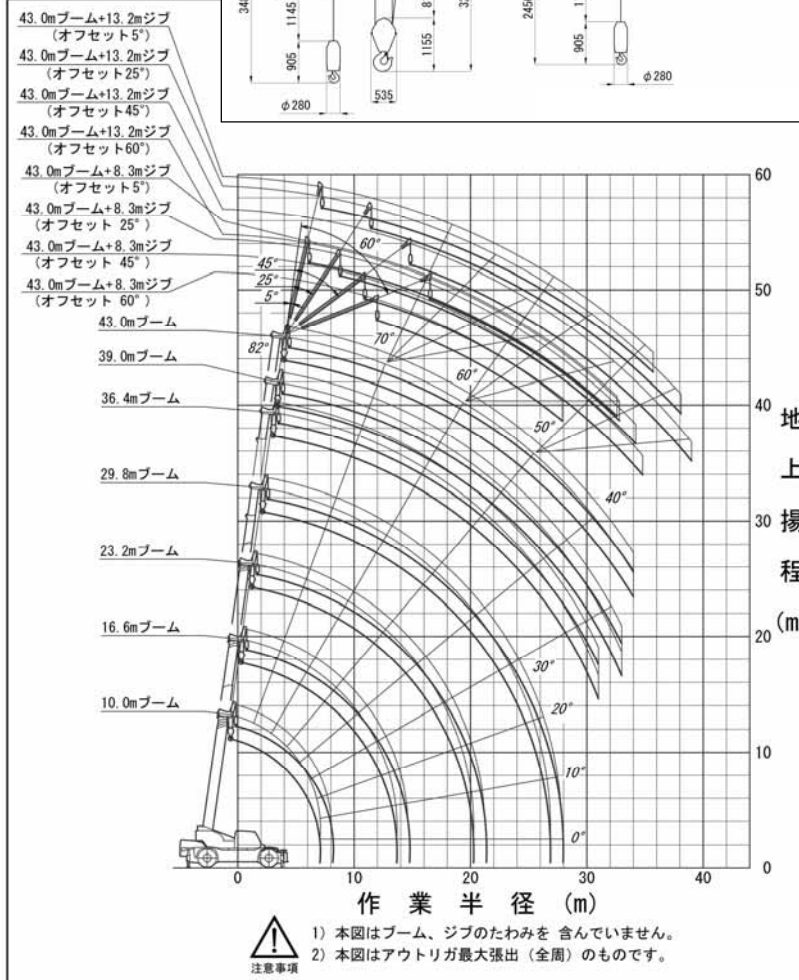
■全体図



【主要諸元】

■クレーン部																					
名称	51ton吊りラフテレーンクレーン																				
型式	KR-50H-L2																				
●クレーン性能																					
最大定格総荷重	<table border="1"> <tr><td>10.0mブーム</td><td>51,000kg × 2.9m (12本掛)</td></tr> <tr><td>16.6mブーム</td><td>30,000kg × 4.5m (7本掛)</td></tr> <tr><td>23.2mブーム</td><td>20,000kg × 6.0m (5本掛)</td></tr> <tr><td>29.8mブーム</td><td>12,000kg × 9.0m (4本掛)</td></tr> <tr><td>36.4mブーム</td><td>11,000kg × 9.0m (4本掛)</td></tr> <tr><td>39.0mブーム</td><td>9,000kg × 10.0m (4本掛)</td></tr> <tr><td>43.0mブーム</td><td>7,000kg × 11.0m (4本掛)</td></tr> <tr><td>8.3mジブ</td><td>3,500kg × 7.7' (1本掛)</td></tr> <tr><td>13.2mジブ</td><td>2,500kg × 7.9' (1本掛)</td></tr> <tr><td>ルースターシブ</td><td>4,500kg (1本掛)</td></tr> </table>	10.0mブーム	51,000kg × 2.9m (12本掛)	16.6mブーム	30,000kg × 4.5m (7本掛)	23.2mブーム	20,000kg × 6.0m (5本掛)	29.8mブーム	12,000kg × 9.0m (4本掛)	36.4mブーム	11,000kg × 9.0m (4本掛)	39.0mブーム	9,000kg × 10.0m (4本掛)	43.0mブーム	7,000kg × 11.0m (4本掛)	8.3mジブ	3,500kg × 7.7' (1本掛)	13.2mジブ	2,500kg × 7.9' (1本掛)	ルースターシブ	4,500kg (1本掛)
10.0mブーム	51,000kg × 2.9m (12本掛)																				
16.6mブーム	30,000kg × 4.5m (7本掛)																				
23.2mブーム	20,000kg × 6.0m (5本掛)																				
29.8mブーム	12,000kg × 9.0m (4本掛)																				
36.4mブーム	11,000kg × 9.0m (4本掛)																				
39.0mブーム	9,000kg × 10.0m (4本掛)																				
43.0mブーム	7,000kg × 11.0m (4本掛)																				
8.3mジブ	3,500kg × 7.7' (1本掛)																				
13.2mジブ	2,500kg × 7.9' (1本掛)																				
ルースターシブ	4,500kg (1本掛)																				
ブーム長さ	10.0m ~ 43.0m																				
ジブ長さ	8.3m ~ 13.2m																				
最大地上揚程	43.8m (ブーム) 57.1m (ジブ)																				
巻上ロープ速度	主巻 145m / min (5層目) 補巻 137m / min (4層目)																				
フック速度	主 (ロープ掛数12) 12.0m / min (5層目) 補 (ロープ掛数1) 137.0m / min (4層目)																				
ブーム起伏範囲	0° ~ 82°																				
ブーム上げ時間	0° ~ 82° / 50sec																				
ブーム伸長時間	10.0m ~ 43.0m / 124sec																				
旋回速度	1.9min ⁻¹ (rpm)																				
旋回後端半径	3,640mm																				
●上部旋回体の装置及び構造																					
ブーム形式	箱型6段油圧伸縮式 (2・3段同時、4・5・6段同時)																				
ジブ形式	2段式 (2段目油圧伸縮式)																				
ブーム伸縮装置	油圧シリンダー (3本) 及びワイヤロープ併用																				
ブーム起伏装置	油圧シリンダー直挿式、圧力補償付流量調整弁付																				
巻上装置	シングルウィンチ2基、油圧モータ駆動・ハスバ、平歯車2段減速式、自動ブレーキ付、圧力補償付流量調整弁付																				
旋回装置	油圧モータ駆動・道重歯車減速機付 (ネガティブブレーキ内蔵)																				
旋回サークル	フルベアリング式																				
形式	全油圧H型 (フロート、パーチカルシリンダー一体型)																				
アウトリガ装置	<table border="1"> <tr><td>最大張出</td><td>7,600mm</td></tr> <tr><td>中間張出</td><td>6,500mm</td></tr> <tr><td>中間張出</td><td>5,400mm</td></tr> <tr><td>中間張出</td><td>4,300mm</td></tr> <tr><td>最小張出</td><td>2,690mm</td></tr> </table>	最大張出	7,600mm	中間張出	6,500mm	中間張出	5,400mm	中間張出	4,300mm	最小張出	2,690mm										
最大張出	7,600mm																				
中間張出	6,500mm																				
中間張出	5,400mm																				
中間張出	4,300mm																				
最小張出	2,690mm																				
ワイヤロープ	主巻 SsS (48) + 6 × WS (31) φ18mm × 235m 補巻 IWRG6 × WS (31) φ18mm × 125m																				
●油圧装置																					
油圧ポンプ	2速可変フランジヤ型、2速可変フランジヤ型																				
油圧モータ	巻上用 アキシャルフランジヤ型 旋回用 アキシャルフランジヤ型																				
コントロールバルブ	マルチバルブ自動変速式 (圧力補償付流量調整弁付)																				
シリンダー	ダブルアクティング式																				
オイルリザーバ容量	690L																				
●安全装置																					
ACS (過負荷防止装置・音声警報装置付)、旋回自動停止装置、ブーム起伏停止装置、ブーム伸縮停止装置、作業範囲制限装置、アウトリガ張出幅自動検出装置、ブーム自然降下防止装置、油巻防止装置、ドラムロック装置、ドラムホルド安全装置、自動ブレーキ装置、乱巻防止装置、油圧安全弁、アウトリガロック装置、旋回ロック装置、旋回警告灯、作動油オーバーヒート警報装置、作動油フィルタ目張り警報装置																					
●標準装置																					
除湿機能付エアコン、オイルクーラ、作業灯、ドラム回転指示装置																					
●キャブ装備																					
液封式キャブマウント、チルト/テレスコピックハンドル、フルアシスタブル/サスペンションシート (ヘッドレスト、アームレスト付)、パワーウィンドウ (閉め忘れ防止スイッチ付)、ホット&クールボックス、間欠付フロント&ルーフワイパー (ウォッシャー付)、ランチテーブル、時計付AM / FMカセットデッキ、シガーライター、ステータランプ、消火器、フロアマット																					
●オプション装置																					
ウインチャ確認カメラ、テレビ放送受信装置、ACS外部表示装置、拡声器、トアバイザ																					

■作業半径揚程図



●標準装置

●キャブ装備

●オプション装置

■キャリア部

●走行性能

最高速度 49km / h
登坂能力 0.60 (tan θ)
最小回転半径 11.2m (2輪操向)
6.44m (4輪操向)

●寸法・重量

全長 12,630mm
全幅 3,000mm
全高 3,640mm
軸距 5,300mm
前輪 2,410mm
後輪 2,410mm

●エンジン (国土交通省排出ガス2次規制対応)

エンジン名称 三菱6D24-TLE2A (インタークーラターボ付)
エンジン型式 6気筒水冷4サイクル 直接噴射式ディーゼルエンジン
総排気量 11,945L
最大出力 243kW / 2,200min⁻¹ (330PS / 2,200rpm)
最大トルク 1245N·m / 1,500min⁻¹ (127kgf·m / 1,500rpm)

●下部走行体の装置及び構造

走行駆動形式 フルタイム4輪駆動 (4×4)
トルクコンバータ形式 3要素 1段 (自動ロックアップクラッチ付)
変速機形式 全自動及び手動変速式 (トランスファーデファレンシャル付)
変速段数 前進6段 後退2段

●ブレーキ装置

前輪 ハイドロニューマチックサスペンション (油圧ロックシリンダー付)
後輪 ハイドロニューマチックサスペンション (油圧ロックシリンダー付)
主 2系統空気油圧複合式 4輪ディスクブレーキ (ダブルキャリア)
補助 機械式・推定制動内圧式
ブレーキ補助 機械ブレーキ/電子制御によるトルクロックアップ同時制御方式
流体式リターダ、作業用補助制動装置

●ステアリング装置

形式 全油圧式パワーステアリング
逆ステアリング補正機構付
モード 前2輪、カウンタ、クラブ、後2輪、前後輪独立 (5モード)
(リヤステ自動ロック機構付)

●タイヤサイズ

前輪 505 / 95 R25 183E ROAD
後輪 505 / 95 R25 183E ROAD

●燃料タンク容量

300L
バッテリー (12V-150AH) × 2

●安全装置

緊急用かじ取装置、後輪ステアリングロック装置、ミスシフト防止装置、ブレーキ液漏警報装置、作業用補助制動装置、サスペンションロック装置、オーバーラン警報装置、電動格納サイドミラー、ブーム右側ミラー (ヒータ付)、ラジエータ液面警報装置、エアフィルタ目張り警報装置、左方確認カメラ

●標準装置

集中給油装置、バイパスフィルター

●オプション装置

後方確認カメラ

●KR-50H-L2は、全装備 (車検登録重量) で基本通行条件のD条件に適合しています。

60t

KATO KR-50H-L2(SL-600)



株式会社サイガ

■ 定格総荷重表

10.0m~43.0mブーム

作業半径 (m)	(7.6m)							(6.5m)							(5.4m)						
	アウトリガ最大張出(全周)							アウトリガ中間張出(側方)							アウトリガ中間張出(側方)						
	10.0m	16.6m	23.2m	29.8m	36.4m	39.0m	43.0m	10.0m	16.6m	23.2m	29.8m	36.4m	39.0m	43.0m	10.0m	16.6m	23.2m	29.8m	36.4m	39.0m	43.0m
2.9	51.00	30.00	20.00	12.00				51.00	30.00	20.00	12.00				45.00	30.00	20.00	12.00			
3.0	50.00	30.00	20.00	12.00				49.00	30.00	20.00	12.00				45.00	30.00	20.00	12.00			
3.5	44.50	30.00	20.00	12.00				41.00	30.00	20.00	12.00				41.00	30.00	20.00	12.00			
4.0	39.50	30.00	20.00	12.00				37.00	30.00	20.00	12.00				37.00	30.00	20.00	12.00			
4.5	35.50	30.00	20.00	12.00	11.00			33.50	30.00	20.00	12.00	11.00			33.50	30.00	20.00	12.00	11.00		
5.0	32.00	29.00	20.00	12.00	11.00	9.00		30.20	29.00	20.00	12.00	11.00	9.00		30.20	29.00	20.00	12.00	11.00	9.00	
5.5	29.00	27.00	20.00	12.00	11.00	9.00		27.50	27.00	20.00	12.00	11.00	9.00		25.80	25.00	20.00	12.00	11.00	9.00	
6.0	26.50	24.70	20.00	12.00	11.00	9.00	7.00	25.00	24.70	20.00	12.00	11.00	9.00	7.00	22.00	21.30	18.20	12.00	11.00	9.00	7.00
6.5	24.00	23.20	18.90	12.00	11.00	9.00	7.00	22.70	23.20	18.90	12.00	11.00	9.00	7.00	18.80	18.10	16.40	12.00	11.00	9.00	7.00
7.0	22.00	21.30	17.90	12.00	11.00	9.00	7.00	20.70	21.30	17.90	12.00	11.00	9.00	7.00	16.00	15.40	14.60	12.00	11.00	9.00	7.00
7.5		19.60	16.90	12.00	11.00	9.00	7.00		18.60	16.90	12.00	11.00	9.00	7.00		13.30	13.10	12.00	11.00	9.00	7.00
8.0		18.20	16.00	12.00	11.00	9.00	7.00		16.50	16.00	12.00	11.00	9.00	7.00		11.70	11.50	12.00	11.00	9.00	7.00
8.5		16.80	15.10	12.00	11.00	9.00	7.00		14.70	14.30	12.00	11.00	9.00	7.00		10.30	10.10	10.90	11.00	9.00	7.00
9.0		15.50	14.30	12.00	11.00	9.00	7.00		13.10	13.00	12.00	11.00	9.00	7.00		9.20	9.00	10.00	10.20	9.00	7.00
10.0		13.50	13.00	11.10	9.90	9.00	7.00		10.60	10.40	11.10	9.90	9.00	7.00		7.40	7.20	8.30	8.80	8.00	7.00
11.0		11.50	11.20	10.20	9.00	8.40	7.00		8.60	8.50	9.50	9.00	8.40	7.00		6.00	5.90	6.80	7.50	7.00	7.00
12.0		9.70	9.50	9.40	8.20	7.80	6.50		7.10	7.00	8.10	8.20	7.80	6.50		4.90	4.85	5.70	6.35	6.20	6.50
13.0		8.20	8.10	8.70	7.50	7.20	6.10		6.00	5.90	6.90	7.50	7.20	6.10		4.05	3.95	4.80	5.40	5.40	5.70
14.0			6.90	7.70	7.00	6.60	5.70			4.95	5.90	6.45	6.40	5.70			3.10	4.00	4.60	4.70	5.00
15.0			5.90	6.80	6.50	6.10	5.30			4.15	5.10	5.60	5.70	5.30			2.40	3.40	3.90	4.05	4.35
16.0			5.00	6.00	6.10	5.70	5.00			3.40	4.40	4.90	5.10	5.00			1.80	2.80	3.40	3.50	3.80
17.0			4.25	5.25	5.70	5.30	4.70			2.75	3.80	4.30	4.50	4.70			1.30	2.30	2.90	3.05	3.30
18.0			3.60	4.60	5.10	5.00	4.45			2.20	3.20	3.80	3.95	4.15			0.85	1.80	2.40	2.65	2.85
19.0			3.00	4.00	4.60	4.50	4.20			1.70	2.70	3.35	3.50	3.70				1.40	2.00	2.25	2.50
20.0			2.50	3.45	4.10	4.10	3.95			1.30	2.25	2.90	3.05	3.30				1.00	1.65	1.85	2.10
21.0				3.00	3.65	3.70	3.70				1.85	2.45	2.65	2.90				0.70	1.30	1.50	1.80
22.0				2.55	3.20	3.30	3.50				1.50	2.10	2.25	2.55					1.00	1.20	1.50
24.0				1.80	2.40	2.60	2.80				0.90	1.45	1.65	1.90						0.70	0.95
26.0				1.25	1.80	2.00	2.25					0.95	1.15	1.35							
28.0					1.30	1.50	1.70						0.70	0.90							
30.0					0.90	1.05	1.30														
31.0					0.70	0.85	1.10														
32.0						0.70	0.90														
33.0							0.55	0.75													
34.0								0.60													
危険角度				20°	25°	32°				20°	35°	37°	43°				23°	37°	48°	49°	54°
標準フック	51tフック			22tフック				51tフック			22tフック				51tフック			22tフック			
フック質量	420kg			320kg				420kg			320kg				420kg			320kg			
巻掛本数	12	7	5	4	4	4	4	12	7	5	4	4	4	4	12	7	5	4	4	4	4

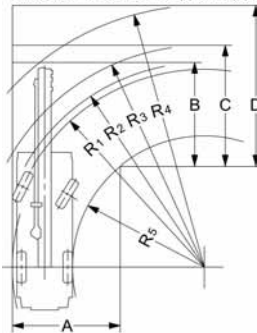
(単位: ton)

作業半径 (m)	(4.3m)							(2.69m)		
	アウトリガ中間張出(側方)							アウトリガ最縮小張出(側方)		
	10.0m	16.6m	23.2m	29.8m	36.4m	39.0m	43.0m	10.0m	16.6m	23.2m
2.9	33.00	28.00	20.00	12.00				16.00	12.00	11.00
3.0	33.00	28.00	20.00	12.00				16.00	12.00	11.00
3.5	33.00	28.00	20.00	12.00				16.00	12.00	11.00
4.0	27.50	28.00	20.00	12.00				13.60	12.00	11.00
4.5	23.50	23.00	20.00	12.00	11.00			11.60	10.30	9.50
5.0	20.00	19.00	17.00	12.00	11.00	9.00		9.70	8.80	8.20
5.5	16.80	16.00	14.90	12.00	11.00	9.00		8.20	7.80	7.10
6.0	14.20	13.50	12.90	12.00	11.00	9.00	7.00	7.00	6.40	6.10
6.5	12.10	11.50	11.30	12.00	11.00	9.00	7.00	6.00	5.40	5.20
7.0	10.60	10.00	9.80	10.70	10.20	9.00	7.00	5.10	4.60	4.40
7.5		8.70	8.50	9.50	9.40	9.00	7.00		3.90	3.70
8.0		7.65	7.50	8.50	8.60	8.30	7.00		3.30	3.10
8.5		6.70	6.60	7.60	7.90	7.70	7.00		2.70	2.50
9.0		5.95	5.80	6.80	7.20	7.10	7.00		2.30	2.10
10.0		4.70	4.60	5.50	6.00	6.10	6.00		1.50	
11.0		3.75	3.60	4.50	5.00	5.20	5.20		0.80	
12.0		2.90	2.70	3.60	4.20	4.30	4.50			
13.0		2.15	1.90	2.90	3.50	3.60	3.80			
14.0			1.25	2.30	2.90	3.10	3.30			
15.0			0.75	1.75	2.40	2.60	2.80			
16.0				1.25	1.90	2.15	2.30			
17.0				0.85	1.50	1.70	1.90			
18.0					1.10	1.35	1.50			
19.0						1.00	1.20			
危険角度			41°	50°	58°	59°	62°		35°	61°
標準フック	51tフック			22tフック				51tフック	22tフック	
フック質量	420kg			320kg				420kg	320kg	
巻掛本数	12	7	5	4	4	4	4	12	7	5

(単位: ton)

■ 最小直角通路幅

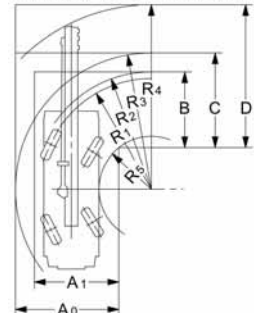
● 2輪ステアリングで右折する場合



- ・R₁=11.20m (最小回転半径)
- ・R₂=11.45m (最外輪端回転半径)
- ・R₃=12.30m (車体回転半径)
- ・R₄=13.70m (ブーム先端回転半径)
- ・R₅=7.13m (車体内側回転半径)

- ・A=5.86m (入口通路幅)
- ・B=5.86m (車輪出口通路幅)
- ・C=6.71m (車体出口通路幅)
- ・D=8.11m (ブーム先端出口通路幅)

● 4輪ステアリングで右折する場合



- ・R₁=6.44m (最小回転半径)
- ・R₂=6.69m (最外輪端回転半径)
- ・R₃=7.66m (車体回転半径)
- ・R₄=9.13m (ブーム先端回転半径)
- ・R₅=3.14m (車体内側回転半径)

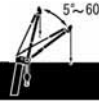
- ・A₀=5.44m (車体入口通路幅)
- ・A₁=4.47m (車輪入口通路幅)
- ・B=4.47m (車輪出口通路幅)
- ・C=5.44m (車体出口通路幅)
- ・D=6.90m (ブーム先端出口通路幅)

(注) 数値は計算値です。



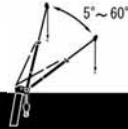
■ 定格総荷重表

43.0mブーム+8.3mSLジブ



7.6m				6.5m				5.4m				4.3m																			
アウトリガ最大張出 (全周)								アウトリガ中間張出 (側方)								アウトリガ中間張出 (側方)								アウトリガ中間張出 (側方)							
ブーム	オフセット 5°	オフセット 25°	オフセット 45°	オフセット 60°	ブーム	オフセット 5°	オフセット 25°	オフセット 45°	オフセット 60°	ブーム	オフセット 5°	オフセット 25°	オフセット 45°	オフセット 60°	ブーム	オフセット 5°	オフセット 25°	オフセット 45°	オフセット 60°	ブーム	オフセット 5°	オフセット 25°	オフセット 45°	オフセット 60°							
角度 (°)	作業半径 (m)	荷重 (ton)	作業半径 (m)	荷重 (ton)	作業半径 (m)	荷重 (ton)	作業半径 (m)	荷重 (ton)	作業半径 (m)	荷重 (ton)	作業半径 (m)	荷重 (ton)	作業半径 (m)	荷重 (ton)	作業半径 (m)	荷重 (ton)	作業半径 (m)	荷重 (ton)	作業半径 (m)	荷重 (ton)	作業半径 (m)	荷重 (ton)	作業半径 (m)	荷重 (ton)							
82	8.4	3.50	11.0	2.40	12.7	1.60	13.4	1.00	82	8.4	3.50	11.0	2.40	12.7	1.60	13.4	1.00	82	8.4	3.50	11.0	2.40	12.7	1.60	13.4	1.00					
79	11.5	3.50	13.9	2.40	15.4	1.60	16.0	1.00	79	11.5	3.50	13.9	2.40	15.4	1.60	16.0	1.00	79	11.5	3.50	13.9	2.40	15.4	1.60	16.0	1.00					
77	13.5	3.50	15.8	2.40	17.2	1.57	17.6	0.97	77	13.5	3.50	15.8	2.40	17.2	1.57	17.6	0.97	77	13.5	2.80	15.8	2.40	17.2	1.57	17.6	0.97					
73	17.1	2.95	19.3	2.10	20.5	1.50	20.7	0.93	73	17.1	2.95	19.3	2.10	20.5	1.50	20.7	0.93	73	16.6	1.90	18.9	1.60	20.5	1.50	20.7	0.93					
70	19.7	2.55	21.7	1.90	22.9	1.45	23.0	0.90	70	19.7	2.55	21.7	1.90	22.9	1.45	23.0	0.90	70	19.5	2.10	21.7	1.90	22.9	1.45	23.0	0.90					
65	23.7	2.00	25.5	1.65	26.6	1.37	26.5	0.82	67	22.2	2.20	24.0	1.75	25.2	1.40	25.1	0.86	67	21.7	1.40	23.7	1.25	25.0	1.05	25.1	0.88					
63	25.3	1.80	27.0	1.55	28.1	1.34	27.9	0.80	65	23.6	1.80	25.5	1.65	26.7	1.37	26.5	0.82	65	23.1	1.00	25.1	0.85	26.3	0.85	26.5	0.82					
60	27.5	1.60	29.2	1.40	30.1	1.30			63	25.0	1.40	26.9	1.25	28.0	1.10	27.9	0.80	63	24.5	0.65	26.5	0.55									
55	30.8	0.85	32.4	0.75	33.1	0.75			60	27.0	0.90	28.9	0.80	29.9	0.75			危険角度	62°	62°	64°	64°									
52	32.6	0.50	34.2	0.45	34.8	0.45			58	28.4	0.60	30.3	0.50	31.1	0.50			標準フック					4.5tフック								
																		フック質量					120kg								
																		巻掛本数					1								

43.0mブーム+13.2mSLジブ



7.6m				6.5m				5.4m				4.3m																			
アウトリガ最大張出 (全周)								アウトリガ中間張出 (側方)								アウトリガ中間張出 (側方)								アウトリガ中間張出 (側方)							
ブーム	オフセット 5°	オフセット 25°	オフセット 45°	オフセット 60°	ブーム	オフセット 5°	オフセット 25°	オフセット 45°	オフセット 60°	ブーム	オフセット 5°	オフセット 25°	オフセット 45°	オフセット 60°	ブーム	オフセット 5°	オフセット 25°	オフセット 45°	オフセット 60°	ブーム	オフセット 5°	オフセット 25°	オフセット 45°	オフセット 60°							
角度 (°)	作業半径 (m)	荷重 (ton)	作業半径 (m)	荷重 (ton)	作業半径 (m)	荷重 (ton)	作業半径 (m)	荷重 (ton)	作業半径 (m)	荷重 (ton)	作業半径 (m)	荷重 (ton)	作業半径 (m)	荷重 (ton)	作業半径 (m)	荷重 (ton)	作業半径 (m)	荷重 (ton)	作業半径 (m)	荷重 (ton)	作業半径 (m)	荷重 (ton)	作業半径 (m)	荷重 (ton)							
82	9.9	2.50	13.8	1.40	16.9	0.90	18.3	0.50	82	9.9	2.50	13.8	1.40	16.9	0.90	18.3	0.50	82	9.9	2.50	13.8	1.40	16.9	0.90	18.3	0.50					
79	13.3	2.50	16.9	1.40	19.8	0.90	20.8	0.50	79	13.3	2.50	16.9	1.40	19.8	0.90	20.8	0.50	79	13.3	2.50	16.9	1.40	19.8	0.90	20.8	0.50					
75	17.4	2.10	20.9	1.40	23.4	0.85	24.0	0.48	75	17.4	2.10	20.9	1.40	23.4	0.85	24.0	0.48	75	17.4	2.10	20.9	1.40	23.4	0.85	24.0	0.48					
70	22.2	1.70	25.4	1.20	27.6	0.81	27.8	0.45	70	22.2	1.70	25.4	1.20	27.6	0.81	27.8	0.45	70	22.2	1.70	25.4	1.20	27.6	0.81	27.8	0.45					
65	26.5	1.40	29.6	1.05	31.3	0.78	31.4	0.42	65	26.5	1.40	29.6	1.10	31.3	0.78	31.4	0.42	68	23.7	1.30	27.0	1.00	29.1	0.80	29.3	0.44					
63	28.2	1.30	31.3	1.00	32.7	0.77	32.8	0.41	63	28.0	1.10	31.2	0.85	32.7	0.77	32.8	0.41	66	25.2	0.95	28.5	0.75	30.5	0.65	30.7	0.43					
60	30.8	1.20	33.6	0.90	34.7	0.76			60	30.3	0.70	33.3	0.55	34.6	0.55			危険角度	65°	65°	65°	65°									
57	33.0	0.85	35.6	0.70	36.7	0.75			危険角度	59°	59°	59°	62°					標準フック					4.5tフック								
55	34.4	0.65	36.9	0.55	37.9	0.55												フック質量					120kg								
53	35.7	0.45	38.1	0.40	39.0	0.40												巻掛本数					1								

■ 定格総荷重表注意事項

● アウトリガ使用時

- 定格総荷重表は、水平堅土上において機体を水平に設置した状態での保証できる最大荷重を示しており、フックその他のつり具等の質量を含んだ値です。
 部分は機械の強度によって定められ、他は機体の安定度によって定められています。
- 作業半径はブームのたわみを含んだ実際の値にもとづいていますので必ず作業半径を基準として作業を行ってください。
- ジブの作業半径は43.0mブームにジブを装着して作業を行った値を示し、その他のブーム長さでのジブ作業はブーム角度だけを基準として行ってください。
- アウトリガ最縮小張出では、ジブ作業を行わないでください。
- アウトリガ張出状態によって側方領域でのつり上性能は異なります。従って各々の張出状態における定格総荷重表で作業を行ってください。前方、後方領域でのつり上性能はアウトリガ最大張出の定格総荷重表で作業を行ってください。



アウトリガ張出状態	中間張出 (6.5m)	中間張出 (5.4m)	中間張出 (4.3m)	最縮小張出
領域 α°	30	30	15	3

- ルースタシーブの定格総荷重は、ブーム長さ10.0mから16.6mにおいてはブームの定格総荷重より51トンフックの質量 (420kg)、16.6mブームをこえ43.0mまでのブーム長さにおいてはブームの定格総荷重より22トンフックの質量 (320kg) を差引いた値と等しく、かつ限度を4,500kgとします。
 [ルースタシーブ使用フック: 4.5トンフック (質量120kg) 巻掛本数1]
- ブームの長さが規定の長さをこえる場合には規定の長さか、一段上のブーム長さかいずれか、小さい方の定格総荷重で作業を行ってください。
- ジブを装着したままブーム作業を行う場合の定格総荷重は、アウトリガ張出幅7.6m、6.5m、5.4mにおいては、アウトリガ張出幅におけるブームの定格総荷重より2.6tonを差引いた値とし、アウトリガ張出幅4.3mにおいてはブームの定格総荷重より3.0tonを差引いた値とします。
 なおジブを装着したままでのルースタ作業、及びアウトリガ最縮小張出におけるジブを装着したままでのブーム作業は行わないでください。
- 各々の作業状態におけるブーム危険角度は表のとおりです。ブームを危険角度以下にしますと無負荷でも転倒しますので充分注意してください。
- 各ブーム長さに対する標準フック巻掛本数は表のとおりです。ただし標準フック以外の掛数で使用する場合は、ワイヤロープ1本当たり41.7kN (4.25tf) を限度としてください。
- ジブ使用時、ジブオフセット角度が規定の角度をこえる場合には規定の角度より一段大きいジブオフセット角度の定格総荷重で作業を行ってください。
- クレーン作業は風速10m/secまで可能ですが、比較的弱い風の場合でも受風面積の大きい荷重を取扱う場合は特別な注意を払ってください。
- 定格総荷重をこえる作業を行った場合、及び正しい使い方を行わなかった場合は転倒又は破損します。この場合本機の保証はいたしません。