

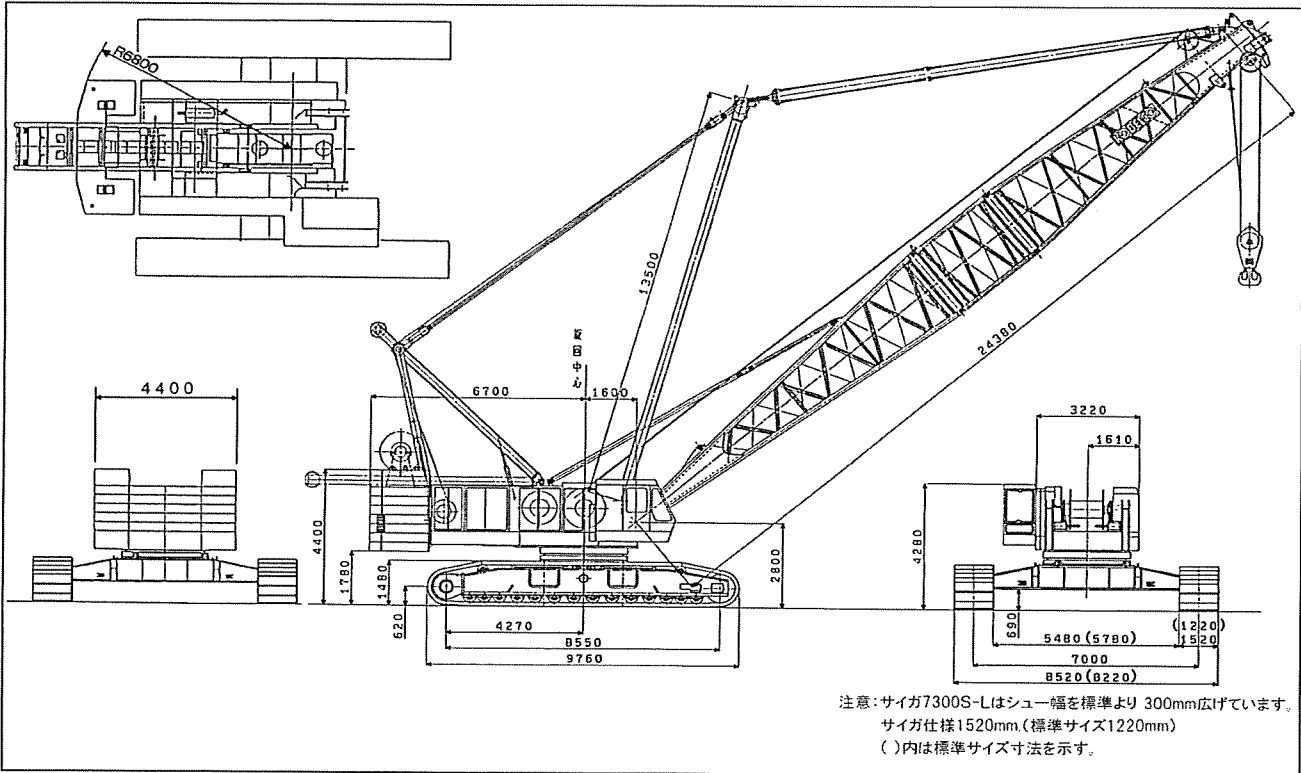
300t

KOBELCO 7300S-L



株式会社 サイガ

■ 全体図



項目	仕様	クレーン	ラフティングジブ
●性能			
最大つり上げ能力	ton×m	300×5.0(ヘビイ)	80×14
基本ブーム(+ジブ)長さ	m	18.29(ヘビイ)	30.48+24.38
最大ブーム長さ	m	42.67(ヘビイ)	60.66
最大ブーム+ジブ長さ	m	65.34+36.58	60.96+54.66
作業	主巻上・巻下ロープ速度	m/min	90/60
	補巻上・巻下ロープ速度	m/min	90/60
速	ブーム巻上・巻下ロープ速度	m/min	20
	ジブ巻上・巻下ロープ速度	m/min	-
度	旋回速度	rpm	1.9
	走行速度(低/高)	km/h	1.0/0.5
	登坂能力(無負荷)	%	30
	作業時重量	ton	275(ヘビイ基本ブーム、300tonフック付)
	カウンタウエイト重量	ton	標準ウエイト75.5/アティショナルウエイト15.5/カーボディウエイト22.0
	平均接地圧(無負荷)	kg/cm ²	1.25(ヘビイ基本ブーム、300tonフック付)
●ワイヤロープ			
	主巻上	mmφ	28
	補巻上	mmφ	28
	ブーム巻上	mmφ	24(2×10本掛)
	ブームガイドライン	mmφ	38(4本式)
	ジブ巻上	mmφ	-
	ジブガイドライン	mmφ	28(10本式)
	ストラットガイドライン	mmφ	44(2本式)
●エンジン・油圧装置			
エンジン	名称・型式	三菱6DC9T、水冷4サイクル直噴噴射式ディーゼルエンジン	
	定格出力	PS/rpm	345/2,000
油圧ポンプ	燃料タンク	ℓ	410
	巻上・ブーム巻上・ジブ巻上・走行用		2速可変容量ポンプ×2
油圧モータ	旋回用・コントロール・補機用		4速ギヤポンプ
	巻上用		2速プランジャモータ×2
	ブーム巻上用		プランジャモータ×1
	ジブ巻上用		プランジャモータ×1
	旋回用		プランジャモータ×2
	走行用		2速プランジャモータ×2

※(ヘビイ)はヘビイデューティブームを示します。 ※主巻上、補巻上、ブーム巻上、ジブ巻上および走行速度は、負荷により変動します。
※各ロープ速度はドラム1眼目での値です。

300t

KOBELCO 7300S-L



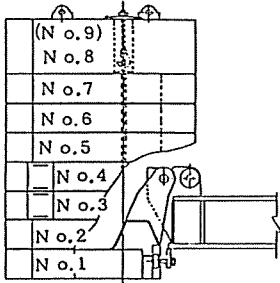
株式会社 サイガ

●カウンターウェイト

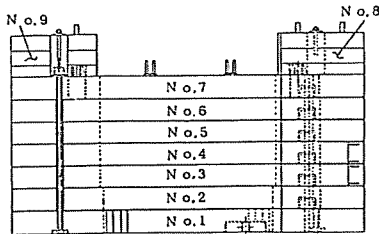
ウェイト	重量	個数
No. 9	7.8ton	1個
No. 8	7.8ton	1個
No. 7	11.0ton	1個
No. 6	10.7ton	1個
No. 5	10.7ton	1個
No. 4	10.3ton	1個
No. 3	10.3ton	1個
No. 2	10.3ton	1個
No. 1	12.3ton	1個
計	91.2ton	

アディショナル
カウンター

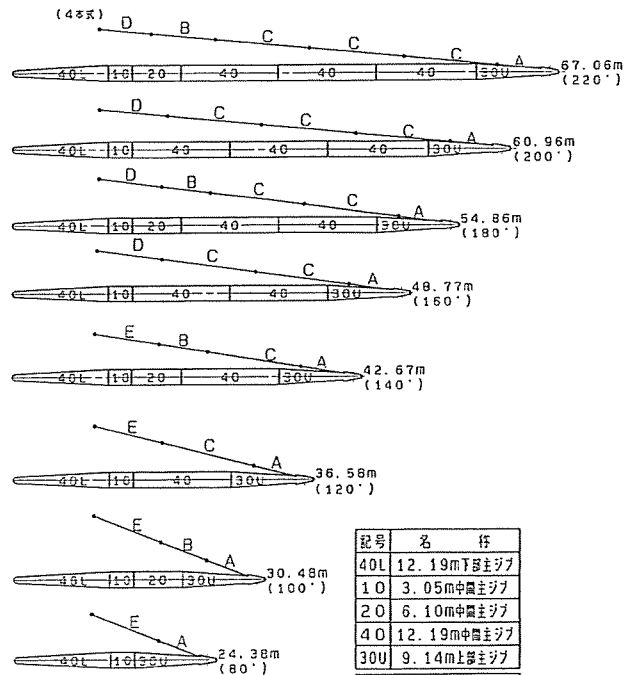
側面図



正面図



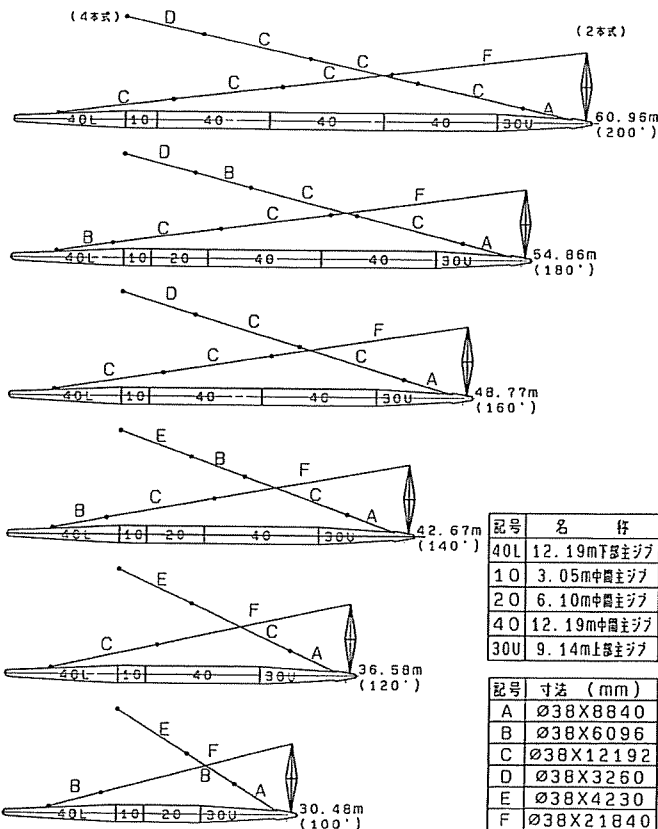
●メインブーム構成



記号	名 称
40L	12.19m下部主ジブ
10	3.05m中間主ジブ
20	6.10m中間主ジブ
40	12.19m中間主ジブ
30U	9.14m上部主ジブ

記号	寸法 (mm)
A	∅38X8840
B	∅38X6096
C	∅38X12192
D	∅38X3260
E	∅38X4230

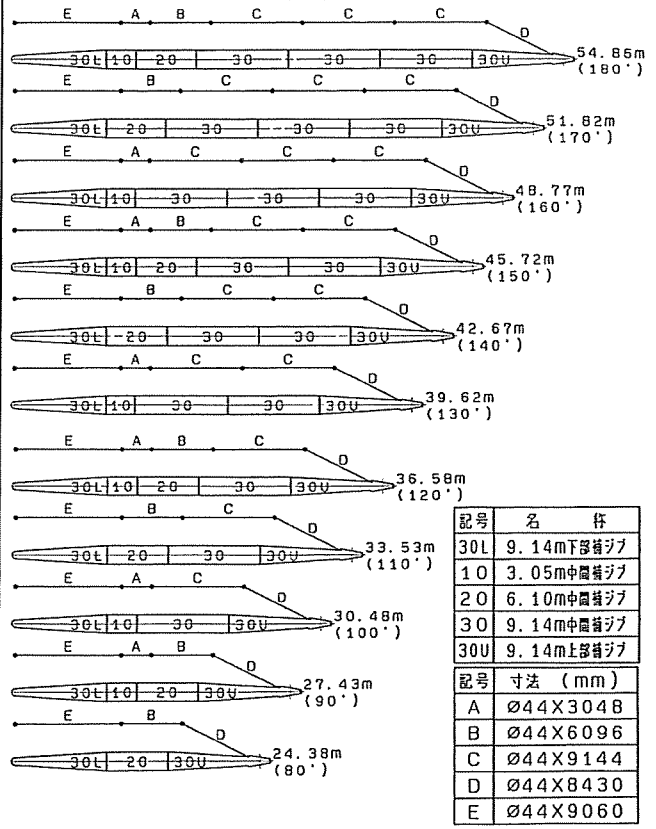
●ラフィングブーム構成



記号	名 称
40L	12.19m下部主ジブ
10	3.05m中間主ジブ
20	6.10m中間主ジブ
40	12.19m中間主ジブ
30U	9.14m上部主ジブ

記号	寸法 (mm)
A	∅38X8840
B	∅38X6096
C	∅38X12192
D	∅38X3260
E	∅38X4230
F	∅38X21840

●ラフィングジブ構成



記号	名 称
30L	9.14m下部主ジブ
10	3.05m中間主ジブ
20	6.10m中間主ジブ
30	9.14m中間主ジブ
30U	9.14m上部主ジブ

記号	寸法 (mm)
A	∅44X3048
B	∅44X6096
C	∅44X9144
D	∅44X8430
E	∅44X9060

300t

KOBELCO 7300S-L



株式会社 サイガ

●メインブーム定格総荷重

■ラフティングジブ用ブーム

(標準カウンタウエイト+アディショナルウエイト91ton、カーボディウエイト22ton)付

単位:ton

ブーム長さ (m)	24.38	30.48	36.58	42.67	48.77	54.86	60.96	67.06
作業半径 (m)	6.5	180.0						
	7.0	180.0						
	8.0	180.0	180.0					
	9.0	163.5	163.5	160.0				
	10.0	141.2	141.2	141.2	140.0			
	12.0	109.8	109.8	109.8	109.8	109.8		
	14.0	88.7	88.7	88.7	88.7	88.3	87.8	87.0
	16.0	73.6	73.4	73.4	73.0	72.6	72.1	71.8
	18.0	62.1	62.1	62.0	61.6	61.2	60.7	60.3
	20.0	52.9	52.9	52.9	52.9	52.5	52.0	51.6
22.0	45.4	45.4	45.4	45.4	45.4	45.3	44.9	
24.0	23m/41.9	41.5	41.2	40.7	40.3	39.8	39.4	
26.0		37.0	36.8	36.3	35.8	35.3	34.9	
28.0		32.6	32.6	32.6	32.1	31.6	31.1	
30.0			30.0	29.4	28.9	28.4	28.0	
34.0				24.4	23.9	23.3	22.9	
38.0				20.6	20.1	19.4	19.0	
42.0					17.1	16.4	15.9	
46.0						14.0	13.4	
50.0							11.4	
54.0							9.5	

注:太線で囲まれた部分の能力は強度によって決定されています。

●注意事項

- ①作業半径とは旋回中心よりつり上げ荷重の重心までの水平距離を意味します。
- ②定格総荷重は水平盤土上における転倒荷重の70%以内で、フックブロック、玉掛ワイヤロープなどつり具の重量を含んだ値です。
- ③定格総荷重をつる場合にも風の影響、地盤の状態、作業速度その他安全作業に有害な状況がある場合には、オペレータは荷重の軽減、作業速度の減速など、状況に応じた措置をとる責任があります。
- ④表中の空欄の箇所では作業を行うことはできません。
- ⑤主ブームで実際につり上げることのできる荷重は、定格総荷重から主フック、玉掛ワイヤロープなどつり具の重量を差し引いた値となります。
- ⑥ジブで実際につり上げることのできる荷重は、定格総荷重から主フック、ジブフック、玉掛ワイヤロープなどつり具の重量を差し引いた値となります。
- ⑦ジブは、Aタイプカウンタウエイトの場合は48.8m~85.3m、に装着できます。
- ⑧主ブーム、ジブの中間ブームの構成と支持ロープの取付け要領は、取扱説明書の指示通りとします。
- ⑨フックブロックの容量と重量 (ton)

フックの容量	30ton	16ton	9ton	25ton	12.5ton (ボールフック)
数	5.3	3.0	2.1	1.2	0.55

⑩巻上ロープの掛数に対する最大巻上荷重 (ton)

巻上ロープ掛数	1	2	3	4	5	6	7	8	9	10
最大巻上荷重	12.5	25.0	37.5	50.0	62.5	75.0	87.0	99.0	109.0	120.0
巻上ロープ掛数	11	12	13	14	16	18	20	22	24	26
最大巻上荷重	139.0	140.0	150.0	160.0	190.0	200.0	215.0	225.0	250.0	300.0

- ⑪補助シーブは24.4m~67.1mラフティングジブ用上部ブーム、18.3m~42.7mヘビデューティブームに装着できます。
- ⑫補助シーブの定格総荷重は、主ブーム定格総荷重から補助シーブの重量ラフティングジブ用上部ブーム・ヘビデューティブーム用(900kg)と、主フック重量を差し引いた値となりますが、最大12.5tonを超えてはいけません。
- ⑬補助シーブで実際につり上げることのできる荷重は、定格総荷重から12.5tonボールフック、玉掛ワイヤロープなどつり具の重量を差し引いた値となります。
- ⑭補助シーブで実際につり上げることのできる荷重は、定格総荷重から12.5tonボールフック、玉掛ワイヤロープなどつり具の重量を差し引いた値となります。
- ⑮補助シーブを取り付けた場合の主ブームの定格総荷重は、補助シーブなしの主ブーム定格総荷重から補助シーブの重量を差し引いた値となります。また、12.5tonボールフックをつり下げた状態で主ブーム作業を行う場合には、さらにボールフック重量550kgを差し引いてください。
- ⑯補助シーブを取り付けた場合の主ブームで実際につり上げることのできる荷重は、補助シーブ付き主ブームの定格総荷重から主フック重量、玉掛ワイヤロープなどつり具の重量を差し引いた値となります。
- ⑰ジブまたは補助シーブ使用時の最大作業半径は、その時の主ブームの最大作業半径を超えてはいけません。

⑭カウンタウエイトの種類

カウンタウエイト	種類	Aタイプ	Bタイプ
標準カウンタウエイト(75.5ton)	/	-	○
標準+アディショナルウエイト(91ton)	/	○	-
カーボディウエイト(22ton)	/	○	-

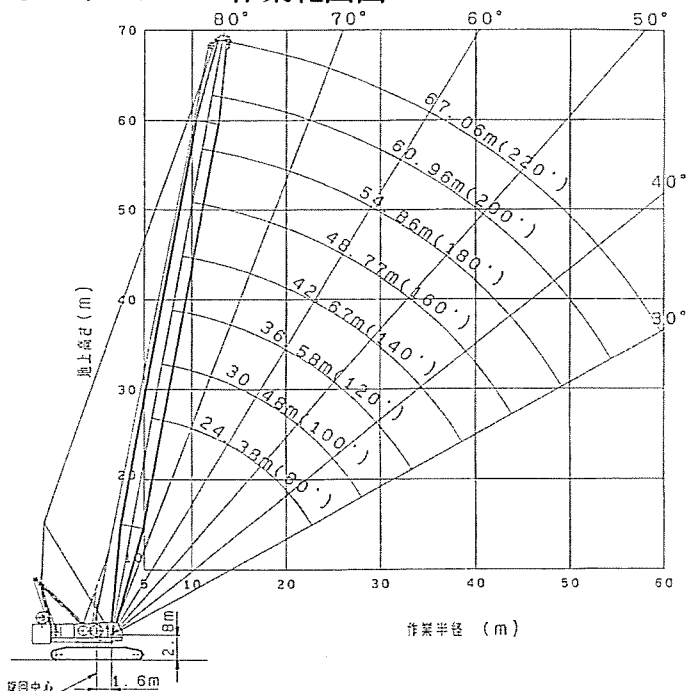
アディショナルカウンタウエイトとカーボディウエイトは必ず同時に使用してください。ヘビデューティブーム、ラフティングジブ用上部ブーム使用時のクレーンおよびラフティングジブの場合はBタイプの設定はありません。

⑮ブーム自立は原則としてクローラ前方で行い、次の条件ではクローラ敷板を使用してください。

アタッチメント/カウンタウエイト	Aタイプ	Bタイプ
ライトデューティブーム	97.5m	91.4m
ブーム+ジブ	85.3m+ 12.2m~36.6m	79.3m+33.6m/ 73.2m+39.5m

⑯ジブ/Bタイプウエイト付き、ジブ付き主ブームの定格総荷重表は省略しています。

●メインブーム作業範囲図



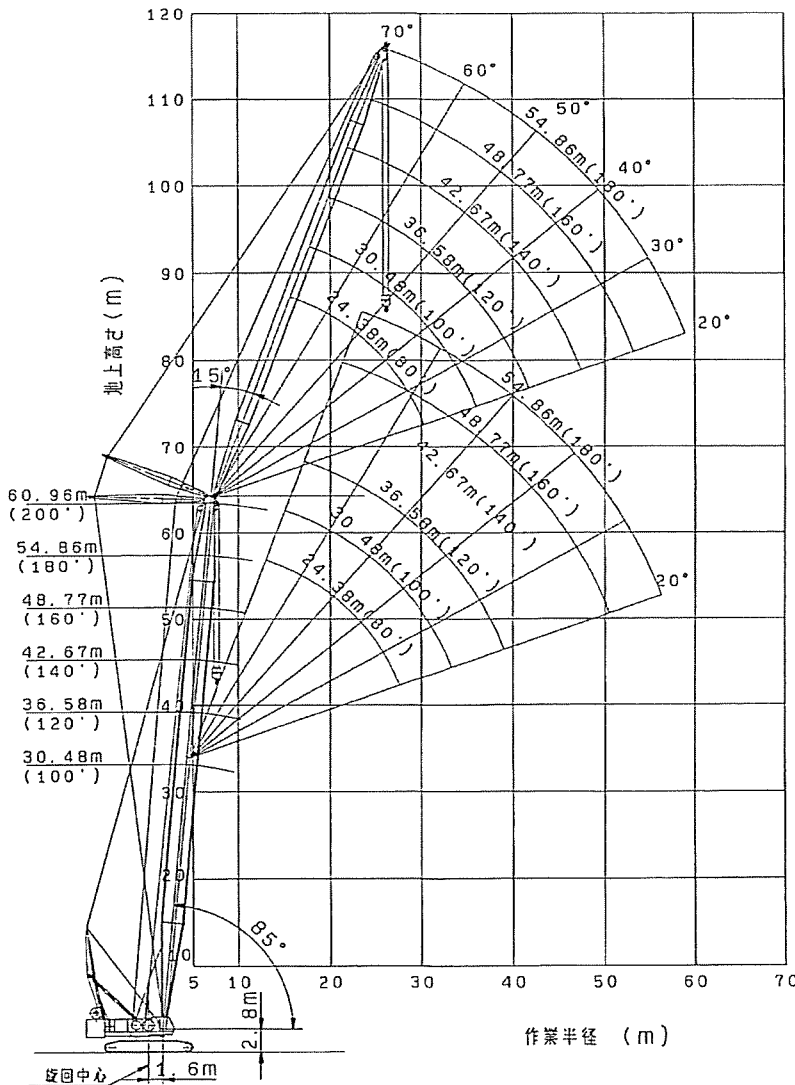
300t

KOBELCO 7300S-L



株式会社 サイガ

●ラフィングタワー作業範囲図



●注意事項

(注)

- ①作業半径とは旋回中心よりつり上げ荷重の重心までの水平距離を意味しません。
- ②定格総荷重は水平堅土上における転倒荷重の78%以内で、フックブロック、玉出ワイヤロープなどつり具の重量を含んだ値です。
- ③定格総荷重をつる場合にも風の影響、地盤の状態、作業速度その他安全作業に有害な状況がある場合には、オペレーターは荷重の軽減、作業速度の減速など、状況に応じた措置をとる責任があります。
- ④表中の空欄の箇所では作業を行うことはできません。
- ⑤実際につり上げることのできる荷重は、定格総荷重からフックブロック、玉出ワイヤロープなどつり具の重量を差し引いた値となります。

⑥主ブームとジブの組み合わせ

ジブ長さ m(ft)	24.39 (80)	27.43 (90)	30.48 (100)	33.53 (110)	36.59 (120)	39.62 (130)
ブーム長さ m(ft)						
30.48(100)	○	○	○	○	○	○
36.58(120)	-	○	○	○	○	○
42.67(140)	-	-	○	○	○	○
48.77(160)	-	-	○	○	○	○
54.86(180)	-	-	○	○	○	○
60.96(200)	-	-	-	○	○	○

ジブ長さ m(ft)	42.67 (140)	45.72 (150)	48.77 (160)	51.82 (170)	54.86 (180)	ブーム傾斜角度
ブーム長さ m(ft)						
30.48(100)	○	○	○	○	○	65°~65°
36.58(120)	○	○	○	○	○	65°~65°
42.67(140)	○	○	○	○	○	65°~65°
48.77(160)	○	○	○	○	○	65°~65°
54.86(180)	○	○*	○*	○*	○*	65°~65° *は75°~65°
60.96(200)	○	○	○	○	○	75°~65°

- ②ジブ作業は、主ブーム角度を65°、75°、65°に固定し、ジブを20°~70°起伏して行います。
- ③ジブ付きの主ブーム作業は、ジブを15°、25°、35°に固定し、主ブームを30°~90°起伏して行います。
- ④主ブーム、ジブの中間ブームの構成と支持ロープの取付け要領は、取扱説明書の指示通りとします。

⑤フックブロックの容量と重量 (ton)

フックの容量	80ton	25ton	12.5ton (ボールフック)
重量	2.1	1.2	0.55

⑥巻上ロープの根数に対する最大巻上荷重 (ton)

巻上ロープ根数	1	2	3	4	5	6	7
最大巻上荷重	12.5	25.0	37.5	50.0	62.5	75.0	80.0

- ⑦補助シブは30.48m(100')ブーム+24.39m(80')ジブ+60.96m(200')ブーム+54.86m(180')ジブに装着できます。
- ⑧補助シブの定格総荷重は、ラフィングジブ定格総荷重から補助シブの重量(300kg)とジブ重量を差し引いた値となりますが、最大12.5tonを超えてはいけません。
- ⑨補助シブで実際につり上げることのできる荷重は、定格総荷重から12.5tonボールフック、玉出ワイヤロープなどつり具の重量を差し引いた値となります。
- ⑩補助シブを取り付けた場合のラフィングジブの定格総荷重は、補助シブなしのラフィングジブ定格総荷重から補助シブの重量を差し引いた値となります。また、12.5tonボールフックをつり下げた状態でラフィングジブ作業を行う場合には、さらにボールフック重量550kgを差し引いてください。
- ⑪補助シブを取り付けた場合のラフィングジブで実際につり上げることのできる荷重は、補助シブ付きラフィングジブの定格総荷重から主フック重量、玉出ワイヤロープなどつり具の重量を差し引いた値となります。
- ⑫補助シブ使用時の最大作業半径は、その時のラフィングジブの最大作業半径を超えてはいけません。
- ⑬ブーム自立は原則としてクローラ前方で行い、主ブーム長さが54.86m(180')以上の場合にはクローラ稼働を使用してください。
- ⑭カウンタウエイトは、Aタイプのみです。
- ⑮30.48m(100')ブーム、42.67m(140')ブーム、54.86m(180')ブーム、ラフィングジブ付き主ブームの定格総荷重表は省略しています。

●フック

名称	寸法	法	重量 (ton)
180 ton フック	850 2360	1100	3.0
80 ton フック	760 2040	600	2.1
25 ton フック	750 1635	420	1.2
12.5 ton ボールフック	φ380 1105	φ380	0.55

300t

KOBELCO 7300



株式会社 サイガ

ラフティングタワー シブ吊

■ラフティングタワー・シブ吊

単位:ton

ブーム長さ (m)		30.48																		
ジブ長さ (m)		24.38			27.43			30.48			33.53			36.58			39.62			
タワー角度 (度)		85°	75°	65°	85°	75°	65°	85°	75°	65°	85°	75°	65°	85°	75°	65°	85°	75°	65°	
作業半径 (m)	14.0	80.0			80.0															
	16.0	72.4			72.2															
	18.0	62.0			61.8															
	20.0	53.9			54.0			69.6						61.6						
	22.0	46.7			46.9			54.0						53.6					46.5	
	24.0	41.0	38.8		41.2	38.5		46.9						46.9					44.6	
	26.0	36.4	35.1		36.6	34.8		41.2						41.2					41.2	
	28.0		32.0		32.7	31.7		36.6	34.9					36.6					36.6	
	30.0		29.3		29.5	29.1		32.7	31.7					32.7	31.6				32.7	
	34.0			22.4	29.5	29.1	22.1	29.5	29.1					29.5	28.9				29.5	28.7
38.0				24.8	24.8		24.8	24.8					25.0	24.7				25.0	24.5	
42.0			19.4			19.1		21.6	19.1				21.4	19.0				21.3	21.2	
46.0									16.8					16.6				18.8	16.5	
50.0														14.8				14.7	16.6	14.5
																			16.6	13.0

■ラフティングタワー・シブ吊

単位:ton

ブーム長さ (m)		30.48																	
ジブ長さ (m)		42.67			45.72			48.77			51.82			54.86					
タワー角度 (度)		85°	75°	65°	85°	75°	65°	85°	75°	65°	85°	75°	65°	85°	75°	65°			
作業半径 (m)	14.0																		
	16.0																		
	18.0																		
	20.0	42.4																	
	22.0	40.6			37.3			33.2											
	24.0	39.0			35.7			31.9						28.4					25.8
	26.0	36.6			34.2			30.7						27.3					24.7
	28.0	32.7			32.7			29.5						26.2					23.7
	30.0	29.5			29.5			28.3						25.1					22.7
	34.0	25.0	24.5		25.0	24.3		25.0						23.0					20.7
38.0	21.3	21.2		21.3	21.0		21.3	20.9					21.2	20.9				18.9	18.9
42.0	18.6	18.6		18.4	18.4		18.3	18.3					18.3	18.3				17.2	17.2
46.0		16.6	14.5	15.9	15.9	14.2	15.9	15.9					15.9	15.9				15.7	15.7
50.0		14.8	13.0				13.8	13.8	12.5				13.8	13.8	12.5			13.8	13.8
54.0			11.7																
58.0						10.3													11.0
62.0									10.1					11.2	10.1				9.8
66.0														9.2					8.9
																			8.1

■ラフティングタワー・シブ吊

単位:ton

ブーム長さ (m)		36.58																			
ジブ長さ (m)		27.43			30.48			33.53			36.58			39.62							
タワー角度 (度)		85°	75°	65°	85°	75°	65°	85°	75°	65°	85°	75°	65°	85°	75°	65°					
作業半径 (m)	16.0	71.3			69.6																
	18.0	61.5			61.4									61.0							
	20.0	53.6			53.5									53.4					46.5		
	22.0	46.9			46.9									46.9					44.6		
	24.0	41.2			41.2									41.2					41.2		
	26.0	36.6	33.7		36.6									36.6					36.6		
	28.0	32.7	30.6		32.7	30.5								32.7					32.7		
	30.0	29.5	28.1		29.5	27.9								29.5	27.7				29.5		
	34.0		24.0			23.8								25.0	23.6				25.0	23.4	
	38.0			17.8		20.7	17.7							20.5	20.4				21.3	20.3	
42.0			15.6			15.5							18.0	15.3				17.9	15.2		
46.0						13.7								13.5				12.0	18.7	17.8	
50.0																			13.4	15.8	13.3
54.0																			12.0	15.8	11.8
																					10.6

■ラフティングタワー・シブ吊

単位:ton

ブーム長さ (m)		36.58																		
ジブ長さ (m)		42.67			45.72			48.77			51.82			54.86						
タワー角度 (度)		85°	75°	65°	85°	75°	65°	85°	75°	65°	85°	75°	65°	85°	75°	65°				
作業半径 (m)	16.0																			
	18.0																			
	20.0	42.4																		
	22.0	40.6			37.3			33.2												
	24.0	39.0			35.7			31.9						28.4					25.8	
	26.0	36.6			34.2			30.7						27.3					24.7	
	28.0	32.7			32.7			29.5						26.2					23.7	
	30.0	29.5			29.5			28.3						25.1					22.7	
	34.0	25.0	23.5		25.0	20.1		25.0						23.0					20.7	
	38.0	21.3	20.3		21.3	20.1		21.3	19.9					21.2	20.0				18.9	
42.0	18.6	17.8		18.4	17.6		18.3	17.4					18.3	17.5				17.2	17.2	
46.0		15.8	13.3	15.9	15.6		15.9	15.4					15.9	15.5				15.7	15.2	
50.0		14.2	11.8		13.9	11.5	13.8	13.8	11.4				13.8	13.8				13.8	13.5	
54.0			10.6		12.5	10.3		12.4	10.2				12.4	10.2				12.1	12.1	9.9
58.0						9.3			9.2					9.1				10.9	8.9	
62.0									8.3					8.2				9.9	7.9	
66.0																			7.0	

300t

KOBELCO 7300



株式会社 サイガ

ラフティングタワー ブーム吊

■ラフティングタワー・ブーム吊

単位:ton

ブーム長さ(m)		30.48																		
ジブ長さ(m)		24.38			27.43			30.48			33.53			36.58			39.62			
ジブ角度(度)		15°	25°	35°	15°	25°	35°	15°	25°	35°	15°	25°	35°	15°	25°	35°	15°	25°	35°	
作業半徑	8.0	156.1	151.9	148.2	153.4	148.5	144.2	151.9	146.5	141.8	150.3	144.3	139.1	147.4	140.6	134.7	145.9	138.6	132.3	
	9.0	140.0	136.4	133.3	137.5	133.3	129.7	136.0	131.3	127.5	134.5	129.5	125.2	131.8	126.1	121.2	130.4	124.2	118.9	
	10.0	118.0	114.9	112.3	115.6	112.0	109.0	114.2	110.3	107.0	112.8	108.5	104.8	110.2	105.3	101.1	108.9	103.6	99.1	
	12.0	87.1	84.4	82.8	84.8	82.1	79.9	83.6	80.6	78.1	82.3	79.0	76.2	79.8	76.1	73.0	78.6	74.6	71.2	
	14.0	66.4	64.5	63.0	64.2	62.1	60.4	63.1	60.7	58.8	61.8	59.2	57.1	59.5	56.6	54.2	58.4	55.2	52.6	
	16.0	51.4	49.9	48.8	49.3	47.7	46.4	48.2	46.4	44.9	47.0	45.0	43.4	44.8	42.5	40.7	43.7	41.2	39.2	
	18.0	40.4	39.2	38.3	38.4	37.1	36.1	37.3	35.9	34.8	36.2	34.6	33.3	34.0	32.2	30.9	33.0	31.0	29.5	
	20.0	31.4	30.5	29.9	29.6	28.5	27.8	28.5	27.4	26.6	27.4	26.1	25.2	25.3	23.9	22.9	24.3	22.7	21.6	
	22.0	24.2	23.5	23.1	22.4	21.6	21.1	21.4	20.5	19.9	20.3	19.3	18.6	18.3	17.2	16.5	17.2	16.0	15.2	
	24.0	20.6	20.1		18.9	18.3		17.9	17.2		16.8	16.0		14.8	14.0		13.8	12.9		
(m)	26.0	16.4	16.1		14.7	14.4		13.8	13.3		12.7	12.2		10.8	10.3		9.8	9.1		
	28.0	12.4			10.8			9.8			8.7			6.9						

■ラフティングタワー・ブーム吊

単位:ton

ブーム長さ(m)		30.48																	
ジブ長さ(m)		42.67			45.72			48.77			51.82			54.86					
ジブ角度(度)		15°	25°	35°	15°	25°	35°	15°	25°	35°	15°	25°	35°	15°	25°	35°			
作業半徑	8.0	143.3	135.3	128.4	139.5	130.5	122.5	138.8	129.4	121.2	135.7	125.4	116.4	132.2	120.9	111.1			
	9.0	128.0	121.2	115.4	124.3	116.7	110.1	123.7	115.8	108.9	120.8	112.1	104.6	117.5	108.0	99.8			
	10.0	106.6	100.8	95.8	103.1	96.5	90.9	102.5	95.7	89.8	99.7	92.3	85.9	96.6	88.5	81.5			
	12.0	76.5	72.1	68.4	73.2	68.2	64.0	72.8	67.5	63.2	70.2	64.5	59.8	67.3	61.1	55.9			
	14.0	56.4	52.9	50.1	53.2	49.2	46.0	52.8	48.7	45.4	50.4	45.9	42.3	47.7	42.8	38.9			
	16.0	41.9	39.1	37.0	38.8	35.6	33.1	38.4	35.2	32.6	36.1	32.6	29.8	33.5	29.7	26.6			
	18.0	31.2	29.0	27.4	28.2	25.6	23.7	27.9	25.3	23.3	25.7	22.9	20.7	23.2	20.1	17.8			
	20.0	22.6	20.9	19.7	19.6	17.6	16.1	19.3	17.3	15.8	17.2	15.0	13.4	14.8	12.4	10.7			
	22.0	15.6	14.3	13.4	12.6	11.1	10.0	12.4	10.8	9.8	10.4								
	(m)	24.0	12.2	11.2		9.3		9.1											
	26.0	8.2	7.6																

■ラフティングタワー・ブーム吊

単位:ton

ブーム長さ(m)		36.58																		
ジブ長さ(m)		27.43			30.48			33.53			36.58			39.62			42.67			
ジブ角度(度)		15°	25°	35°	15°	25°	35°	15°	25°	35°	15°	25°	35°	15°	25°	35°	15°	25°	35°	
作業半徑	9.0	135.1	130.9	127.1	133.2	128.4	124.2	131.8	126.6	122.0	129.2	123.3	118.1	128.0	121.6	116.1	125.7	118.7	112.6	
	10.0	116.7	113.0	109.8	114.9	110.8	107.2	113.6	109.1	105.2	111.1	106.0	101.6	110.0	104.5	99.7	107.8	101.8	96.5	
	12.0	85.9	83.1	80.6	84.3	81.1	78.4	83.1	79.6	76.6	80.8	76.8	73.5	79.8	75.5	71.8	77.8	73.1	69.1	
	14.0	65.3	63.0	61.1	63.7	61.2	59.1	62.6	59.8	57.5	60.4	57.3	54.7	59.5	56.1	53.2	57.6	53.9	50.8	
	16.0	50.3	48.5	46.9	48.9	46.8	45.1	47.8	45.5	43.7	45.7	43.2	41.1	44.8	42.0	39.8	43.1	40.0	37.5	
	18.0	39.2	37.7	36.5	37.9	36.1	34.8	36.8	35.0	33.5	34.8	32.7	31.0	33.9	31.6	29.8	32.3	29.8	27.8	
	20.0	30.4	29.1	28.2	29.1	27.7	26.6	28.1	26.5	25.4	26.1	24.4	23.1	25.3	23.4	21.9	23.7	21.6	20.0	
	22.0	23.2	22.1	21.3	21.9	20.7	19.9	20.9	19.6	18.7	19.0	17.6	16.6	18.2	16.6	15.5	16.6	14.9	13.7	
	24.0	19.2	18.3	17.7	18.0	17.0	16.4	17.0	16.0	15.3	15.2	14.0	13.2	14.3	13.1	12.2	12.8	11.5	10.5	
	(m)	26.0	15.0	14.4	13.9	13.9	13.1	12.6	12.9	12.1	11.6	11.1	10.2	9.6	10.3	9.3	8.6	8.8	7.7	
	28.0	11.1	10.6		10.0	9.4		9.0	8.4		7.3	6.6								
	30.0	8.8	8.4		7.7	7.2		6.7	6.3											

■ラフティングタワー・ブーム吊

単位:ton

ブーム長さ(m)		36.58														
ジブ長さ(m)		45.72			48.77			51.82			54.86					
ジブ角度(度)		15°	25°	35°	15°	25°	35°	15°	25°	35°	15°	25°	35°			
作業半徑	9.0	122.4	114.5	107.5	121.8	113.6	106.4	119.0	110.0	102.2	116.0	106.1	97.5			
	10.0	104.6	97.8	91.8	104.1	97.0	90.8	101.5	93.7	87.0	98.6	90.1	82.7			
	12.0	74.7	69.4	64.9	74.4	68.8	64.1	72.0	65.9	60.8	69.3	62.7	57.1			
	14.0	54.7	50.5	46.9	54.4	50.0	46.3	52.2	47.3	43.3	49.6	44.3	40.0			
	16.0	40.2	36.8	33.9	40.0	36.4	33.4	37.8	33.9	30.7	35.4	31.1	27.7			
	18.0	29.5	26.6	24.4	29.3	26.3	24.0	27.2	24.0	21.4	24.9	21.4	18.6			
	20.0	21.0	18.6	16.7	20.8	18.3	16.4	18.8	16.1	14.1	16.5	13.6	11.4			
	22.0	13.9	12.0	10.5	13.8	11.8	10.3	11.9	9.7		9.7					
	24.0	10.2	8.6		10.1	8.4										
	(m)	26.0														
	28.0															

300t

KOBELCO 7300



ラフティングタワー ブーム吊

■ラフティングタワー・ブーム吊

単位:ton

ブーム長さ(m)		42.67																											
ジブ長さ(m)		30.48			33.53			36.58			39.62			42.67			45.72			48.77			51.82			54.86			
ジブ角度(度)		15°	25°	35°	15°	25°	35°	15°	25°	35°	15°	25°	35°	15°	25°	35°	15°	25°	35°	15°	25°	35°	15°	25°	35°	15°	25°	35°	
作業半径	10.0	114.8	110.6	106.9	112.9	108.2	104.1	110.5	105.2	100.6	109.5	103.8	98.8	107.4	101.2	95.7	104.4	97.4	91.2	104.0	96.6	90.2	101.5	93.5	86.5	100.0	91.5	84.0	
	12.0	85.3	82.0	79.2	83.6	79.9	76.8	81.4	77.2	73.7	80.5	76.0	72.2	78.6	73.7	69.5	75.8	70.3	65.5	75.4	69.7	64.7	73.1	66.9	61.5	71.8	65.1	59.3	
	14.0	64.7	62.1	59.8	63.1	60.2	57.7	61.0	57.7	54.9	60.2	56.6	53.5	58.4	54.5	51.1	55.7	51.3	47.5	55.5	50.8	46.9	53.3	48.3	44.0	52.0	46.6	42.0	
	16.0	49.4	47.2	45.4	47.9	45.5	43.4	45.9	43.1	40.9	45.1	42.1	39.7	43.5	40.2	37.5	40.9	37.2	34.1	40.6	36.8	33.6	38.6	34.4	30.9	37.3	32.9	29.1	
	18.0	38.3	36.5	35.0	36.9	34.9	33.2	35.0	32.7	30.8	34.2	31.7	29.7	32.6	29.9	27.7	30.1	27.0	24.4	29.9	26.7	24.1	28.0	24.5	21.6	26.7	23.0	19.9	
	20.0	29.9	28.3	27.1	28.5	26.8	25.4	26.7	24.7	23.2	25.9	23.8	22.1	24.4	22.1	20.3	21.9	19.3	17.2	21.8	19.0	16.9	19.9	16.9	14.6	18.7	15.5	12.9	
	22.0	22.7	21.3	20.3	21.3	19.9	18.7	19.5	17.9	16.6	18.8	17.0	15.6	17.3	15.4	13.9	14.9	12.6	10.9	14.7	12.4	10.6	12.9	10.4		11.7			
	24.0	18.2	17.1	16.2	16.9	15.7	14.7	15.1	13.7	12.7	14.4	12.9	11.8	13.0	11.3	10.1	10.6	8.7		10.5	8.5		8.7						
	26.0	14.0	13.0	12.3	12.8	11.7	10.9	11.0	9.9	9.0	10.3	9.0	8.1	8.9	7.5														
	28.0	10.5	9.7	9.1	9.3	8.4	7.8	7.6	6.6																				
30.0	7.5	6.8	6.4	6.3																									

■ラフティングタワー・ブーム吊

単位:ton

ブーム長さ(m)		48.77																												
ジブ長さ(m)		30.48			33.53			36.58			39.62			42.67			45.72			48.77			51.82			54.86				
ジブ角度(度)		15°	25°	35°	15°	25°	35°	15°	25°	35°	15°	25°	35°	15°	25°	35°	15°	25°	35°	15°	25°	35°	15°	25°	35°	15°	25°	35°		
作業半径	12.0	85.6	82.2	79.2	84.0	80.1	76.8	81.8	77.5	73.8	81.0	76.4	72.4	79.2	74.1	69.7	76.5	70.9	65.9	76.2	70.3	65.2	74.0	67.6	62.0	72.8	66.0	60.0		
	14.0	64.6	61.8	59.4	63.1	60.0	57.3	61.1	57.6	54.6	60.3	56.6	53.4	58.6	54.5	51.0	56.1	51.5	47.5	55.9	51.0	46.9	53.8	48.6	44.1	52.7	47.1	42.3		
	16.0	49.3	47.0	45.0	47.9	45.3	43.1	45.9	43.0	40.6	45.2	42.1	39.5	43.7	40.2	37.3	41.2	37.4	34.1	41.0	37.0	33.6	39.1	34.7	31.0	38.0	33.3	29.3		
	18.0	38.2	36.3	34.6	36.6	34.7	32.8	35.0	32.5	30.5	34.3	31.7	29.5	32.8	29.9	27.5	30.4	27.2	24.4	30.3	26.9	24.1	28.4	24.7	21.7	27.3	23.4	20.0		
	20.0	29.8	28.1	26.7	28.5	26.6	25.1	26.7	24.6	22.9	26.0	23.8	21.9	24.6	22.1	20.1	22.3	19.4	17.1	22.1	19.2	16.8	20.3	17.2	14.6	19.3	15.9	13.1		
	22.0	22.9	21.5	20.3	21.6	20.0	18.8	19.9	18.1	16.7	19.3	17.3	15.8	17.9	15.7	14.0	15.6	13.2	11.2	15.5	13.0	11.0	13.8	11.0		12.7	9.8			
	24.0	18.0	16.8	15.8	16.8	15.4	14.3	15.1	13.5	12.3	14.5	12.8	11.5	13.1	11.3	9.8	10.9	8.8		10.8	8.6		9.1							
	26.0	13.7	12.6	11.8	12.5	11.3	10.4	10.9	9.5	8.5	10.3	8.8	7.7	8.9	7.3															
	28.0	10.2	9.3	8.6	9.0	8.0	7.2	7.4																						
	30.0	7.2	6.4		6.0																									

■ラフティングタワー・ブーム吊

単位:ton

ブーム長さ(m)		54.86																												
ジブ長さ(m)		30.48			33.53			36.58			39.62			42.67			45.72			48.77			51.82			54.86				
ジブ角度(度)		15°	25°	35°	15°	25°	35°	15°	25°	35°	15°	25°	35°	15°	25°	35°	15°	25°	35°	15°	25°	35°	15°	25°	35°	15°	25°	35°		
作業半径	12.0	84.9	81.4	78.3	83.3	79.4	76.0	81.2	76.8	72.9	80.5	75.8	71.7	78.8	73.6	69.0	76.2	70.4	65.4	76.0	69.9	64.6	74.4	68.0	62.4	72.7	65.8	59.6		
	14.0	64.3	61.4	58.9	62.8	59.6	56.8	60.8	57.2	54.1	60.1	56.3	52.9	58.5	54.3	50.6	56.1	51.4	47.3	55.9	51.0	46.7	54.5	49.2	44.7	52.9	47.2	42.2		
	16.0	48.9	46.5	44.5	47.6	44.9	42.6	45.7	42.6	40.1	45.1	41.8	39.1	43.5	40.0	36.9	41.2	37.2	33.8	41.1	36.9	33.4	39.7	35.3	31.5	38.2	33.4	29.2		
	18.0	37.9	35.8	34.1	36.5	34.2	32.3	34.7	32.2	30.0	34.2	31.4	29.1	32.7	29.7	27.1	30.5	27.1	24.2	30.3	26.8	23.8	29.1	25.3	22.1	27.6	23.5	20.0		
	20.0	29.4	27.6	26.2	28.1	26.2	24.5	26.4	24.2	22.3	25.8	23.5	21.5	24.5	21.8	19.7	22.3	19.3	16.9	22.2	19.1	16.6	20.9	17.7	15.0	19.5	15.9	12.9		
	22.0	22.9	21.4	20.1	21.7	20.0	18.6	20.0	18.1	16.5	19.5	17.4	15.7	18.1	15.9	14.0	16.0	13.4	11.3	15.9	13.3	11.1	14.7	11.9	9.6	13.3	10.2			
	24.0	17.6	16.3	15.2	16.4	14.9	13.7	14.8	13.1	11.8	14.3	12.5	11.0	13.0	11.0	9.4	10.8	8.6		10.8	8.5		9.7							
	26.0	13.3	12.1	11.2	12.2	10.8	9.8	10.6	9.1	7.9	10.0	8.4	7.2	8.8																
	28.0	9.8	8.7	7.9	8.7	7.5	6.6	7.1																						
	30.0	6.7																												

■ラフティングタワー・ブーム吊

単位:ton

ブーム長さ(m)		60.96																												
ジブ長さ(m)		33.53			36.58			39.62			42.67			45.72			48.77			51.82			54.86							
ジブ角度(度)		15°	25°	35°	15°	25°	35°	15°	25°	35°	15°	25°	35°	15°	25°	35°	15°	25°	35°	15°	25°	35°	15°	25°	35°					
作業半径	14.0	62.7	59.4	56.5	60.8	57.0	53.8	60.2	56.2	52.8	58.6	54.2	50.4	56.3	51.5	47.2	56.1	51.1	46.6	54.2	48.7	43.9	53.3	47.4	42.3					
	16.0	47.4	44.6	42.2	45.5	42.4	39.7	45.0	41.7	38.8	43.5	39.8	36.7	41.3	37.2	33.7	41.2	36.9	33.2	39.4	34.7	30.7	38.5	33.5	29.3					
	18.0	36.3	33.9	31.8	34.5	31.8	29.5	34.0	31.1	28.7	32.6	29.4	26.8	30.5	26.9	23.9	30.3	26.7	23.6	28.6	24.6	21.2	27.7	23.5	19.9					
	20.0	27.9	25.8	24.1	26.2	23.8	21.9	25.7	23.2	21.1	24.3	21.6	19.3	22.3	19.2	16.6	22.2	19.0	16.3	20.5	17.0	14.1	19.6	16.0	12.9					
	22.0	21.4	19.6	18.1	19.8	17.7	16.1	19.3	17.1	15.3	18.0	15.6	13.7	16.0	13.3	11.1	15.9	13.1	10.8	14.3	11.3		13.5	10.2						
	24.0	16.2	14.6	13.3	14.6	12.8	11.3	14.1	12.2	10.6	12.8	10.7	9.0	10.8	8.5					10.8	8.3		9.2							
	26.0	11.9	10.4	9.3	10.3	8.7	7.4	9.8	8.1																					
	28.0	8.2	7.0		6.7			6.3																						
	30.0																													

300t

KOBELCO 7300S-L



株式会社 サイガ

●輸送時の寸法と重量

名称	寸法	重量	備考
1 上部本体		49.5t	・ブーム起伏ロープ 下部スプレッドラ 含マズ。 ・主、巻上ワイヤ ロープ含ム
2 運転室キャブ		1.4t	
3 カーボディ		26.0t	
4 クローラフレーム		30.0t	・2個
5 トランスリフト用 シリンダ		0.8t	・ジャッキアップシ リンダ ・4個
6 ジブ起伏ドラム		4.0t	

名称	寸法	重量	備考
1 カウンタ ウエイト (1段目)		12.3t	№1
2 カウンタ ウエイト (2段目)		10.3t	№2
3 カウンタ ウエイト (3、4段目)		10.3t	№3 №4 ・2個
4 カウンタ ウエイト (5、6段目)		10.7t	№5 №6 ・2個
5 カウンタ ウエイト (7段目)		11.0t	№7

名称	寸法	重量	備考
6 カウンタ ウエイト (段上段右)		7.8t	№8
7 カウンタ ウエイト (段上段左)		7.8t	№9
8 カーボディ ウエイト		5.5t	・4個

名称	寸法	重量	備考
1 マスト		5.0t	リンクを含む。

●アタッチメント

名称	幅×高さ×長さ (mm×mm×mm)	重量 (ton×個)	備考
フック			
300tonフック	850×2,000×2,700	5.3	
180tonフック	850×1,100×2,360	3.0	
120tonフック	760×740×2,400	2.3	
80tonフック	760×600×2,040	2.1	
25tonフック	750×420×1,635	1.2	
12.5tonボールフック	360×360×1,105	0.55	
ブーム			
ヘビイ上部ブーム	2,530×2,530×6,600	4.2	足場を含む
ライト上部ブーム	2,620×2,550×9,670	3.0	足場を含む
ラフティングジブ用上部ブーム	2,530×2,530×10,200	7.1	足場を含む
下部ブーム	2,565×2,550×12,450	6.5	足場、ケーブルローラを含む
3.05m(10)中間ブーム	2,530×2,530×3,190	1.1	足場、ケーブルローラを含む
6.10m(20)中間ブーム	2,530×2,530×6,240	1.7	足場、ケーブルローラを含む
12.19m(40)中間ブーム	2,530×2,530×12,335	3.0	足場、ケーブルローラを含む
6.10m(20)ライト専用中間ブーム	2,530×2,530×6,240	1.4	足場、ケーブルローラを含む
12.19m(40)ライト専用中間ブーム	2,530×2,530×12,335	2.5	足場、ケーブルローラを含む
マスト	2,610×550×13,730	5.0	リンクを含む
ジブ			
上部基本ジブ	1,145×1,145×5,225	0.7	基本ガイドラインを含む
下部基本ジブ	1,145×1,145×4,760	0.4	
3.05m(10)中間ジブ	1,145×1,145×3,125	0.2	
6.10m(20)中間ジブ	1,145×1,145×6,170	0.3	
9.14m(30)中間ジブ	1,145×1,145×9,220	0.5	
ストラット	1,290×650×5,955	0.7	
上部ジブ	1,860×1,720×9,920	2.5	足場、ケーブルローラ、補助 シーブ、ガイケーブルを含む
下部ジブ	2,210×1,640×9,340	2.5	足場、内巻きリンクを含む
3.05m(10)中間ジブ	1,860×1,720×3,165	0.5	足場、ケーブルローラを含む
6.10m(20)中間ジブ	1,860×1,720×6,210	0.8	足場、ケーブルローラを含む
9.14m(30)中間ジブ	1,860×1,720×9,260	1.0	足場、ケーブルローラを含む
下部ストラット	1,410×1,170×4,650	0.9	リヤ、フロントとも
フロント上部ストラット	1,360×1,170×8,200	1.1	
リヤ上部ストラット	1,360×1,170×8,200	1.4	
ジブ内巻きサポート	2,010×1,860×2,740	1.5	